

**Warunki przyłączenia nr 25-F1/WP/03902 dla Podmiotu V grupy przyłączeniowej  
do sieci dystrybucyjnej o napięciu znamionowym 0,4 kV**

**Nazwa obiektu przyłączanego do sieci: Dom jednorodzinny**

**Lokalizacja: gmina Błażowa, miejscowość Błażowa Dolna, nr dz. 91**

*Na podstawie Rozporządzenie Ministra Klimatu i Środowiska w sprawie szczegółowych warunków funkcjonowania systemu elektroenergetycznego z dnia 22 marca 2023 r. (Dz.U. z 2023 r. poz. 819 z późn. zm.), w odpowiedzi na wniosek z dnia 17-07-2025, określa się następujące warunki przyłączenia:*

- 1 Miejsce przyłączenia: zk na dz. 110 sieci nN zasilanej ze stacji Błażowa 22. Stacja zasilająca S1-61 Błażowa 22.
- 2 Miejsce dostarczania energii elektrycznej stanowiące jednocześnie miejsce rozgraniczenia własności sieci dystrybucyjnej PGE Dystrybucja S.A. i instalacji Podmiotu Przyłączanego: **[26] zaciski na listwie zaciskowej za układem pomiarowo-rozliczeniowym w kierunku instalacji odbiorcy .**
- 3 Moc przyłączeniowa: **22,00 kW** – zasilanie podstawowe.
- 4 Rodzaj przyłącza: kablowe.
- 5 Zakres niezbędnych zmian w sieci związanych z przyłączeniem:
  - 5.1 **wybudować przyłączy YAKXS 4x70 mm<sup>2</sup> o długości 90 m od miejsca przyłączenia wym. w pkt 1 do linii ogrodzenia działki, przyłączy zakończyć złączem kablowo-licznikowym.**
- 6 Wymagania w zakresie budowy instalacji odbiorcy:
  - 6.1 Instalację elektryczną odbiorczą wykonać zgodnie z aktualnie obowiązującymi w tym zakresie przepisami.
- 7 Miejsce zainstalowania układu pomiarowo-rozliczeniowego: **złącze kablowo-pomiarowe nN w linii ogrodzenia/granicy działki.**
- 8 Wymagania dotyczące układu pomiarowo-rozliczeniowego i systemu pomiarowo-rozliczeniowego:
  - 8.1 zastosować bezpośredni układ pomiarowo-rozliczeniowy na napięciu 0,4 kV z licznikiem 3-fazowym energii elektrycznej zapewniającym pomiar energii czynnej,
  - 8.2 układ pomiarowo-rozliczeniowy winien spełniać wymagania techniczne dla układów i systemów pomiarowych w szczególności wymagania dla kategorii C1 określone w „Instrukcji Ruchu i Eksploatacji Sieci Dystrybucyjnej” (IRiESD) obowiązującej w PGE Dystrybucja S.A. oraz „Wytycznych do budowy systemów elektroenergetycznych w PGE Dystrybucja S.A.”.
- 9 Rodzaj i usytuowanie zabezpieczenia głównego:
  - 9.1 **wyłącznik nadmiarowo-prądowy o wartości prądu znamionowego 40[A]**
- 10 Jako system dodatkowej ochrony od porażeń przyjąć samoczynne wyłączenie zasilania w czasie określonym w obowiązujących normach. Układ pracy sieci zasilającej 0,4 kV: **TT**
- 11 Wymagany stosunek poboru energii biernej do czynnej w miejscu dostarczania nie może być większy niż  $\tan \phi = 0,4$ .
- 12 Poziom zmienności parametrów technicznych energii elektrycznej w sieci mieści się w granicach przywołanego wyżej Rozporządzenia Ministra Klimatu i Środowiska.
- 13 Instalacje i urządzenia elektryczne należące do Odbiorcy powinny zapewniać bezpieczeństwo użytkowania, a przede wszystkim ochronę przed porażeniem prądem elektrycznym oraz ochronę przed przepięciami łączeniowymi i atmosferycznymi występującymi w sieci energetycznej, powstaniem pożaru, wybuchem i innymi szkodami. Wszelkie prace powinny wykonać osoby posiadające odpowiednie uprawnienia i kwalifikacje do prowadzenia robót elektrycznych.
- 14 Informacje dodatkowe:
  - 14.1 warunki przyłączenia są ważne 2 lata od daty ich doręczenia,
  - 14.2 realizacja inwestycji związanych z przyłączaniem obiektu Wnioskodawcy będzie dokonywana na zasadach określonych w umowie o przyłączenie do sieci dystrybucyjnej. Realizacja warunków przyłączenia (w tym rozpoczęcie prac projektowych) wymaga podpisania w okresie ważności warunków przyłączenia umowy o przyłączenie.
- 15 Uwagi dodatkowe:
  - 15.1 PGE Dystrybucja S.A. zastrzega sobie prawo zmiany zakresu rzeczowego prac, wynikających ze zmian stanu sieci i jej konfiguracji lub utrudnień w budowie urządzeń.

15.2 Zmiany wpływające na zwiększenie opłaty za przyłączenie wymagają akceptacji Podmiotu Przyłączanego oraz zmiany umowy o przyłączenie.

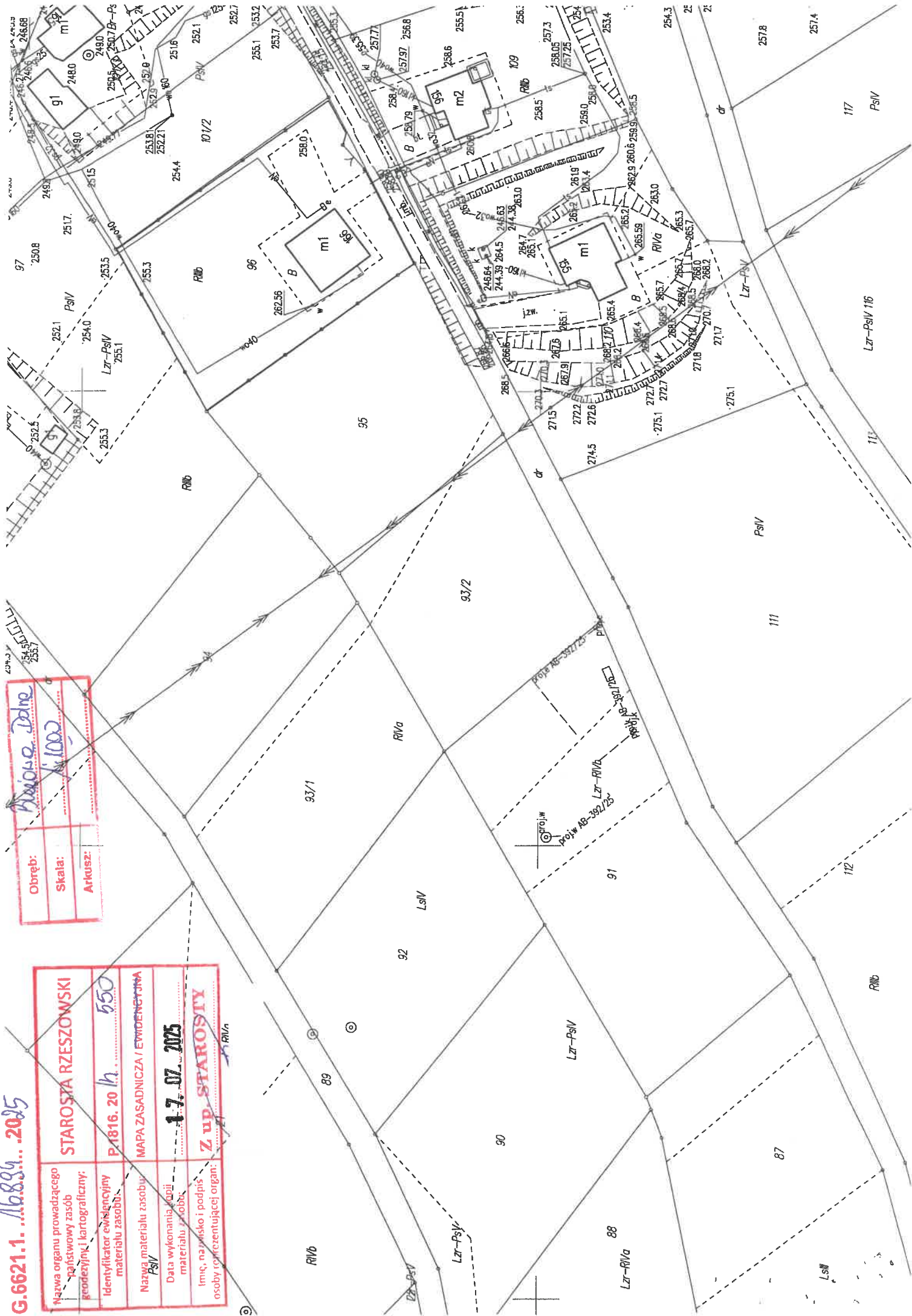
**Warunki przyłączenia opracował:**  
**Rafał Mądry**

**Warunki przyłączenia zatwierdził.**

**RGE Dystrybucja S.A.**  
**Oddział Rzeszów**  
**Rajon Energetyczny Rzeszów**  
**Dyrektor**  
**Krzysztof Ożóg**

Obręb:	
Skala:	
Arkusz:	

Nazwa organu prowadzącego państwowy zasób geodezyjny i kartograficzny:	STAROSTA RZESZOWSKI
Identyfikator ewidencyjny materiału zasobu:	P.18-16. 20 1h 550
Nazwa materiału zasobu PslV	MAPA ZASADNICZA / EWIDENCYJNA
Data wykonania / Data materiału zasobu:	17.07.2025
Imię, nazwisko i podpis osoby reprezentującej organ:	Z up STAROSTY



Rzeszów, 28-02-2025 r.  
25-F1/S/00984.

Załącznik nr 1 do umowy nr 25-F1/UP/00984 o przyłączenie do sieci.

**Warunki przyłączenia nr 25-F1/WP/00984 dla Podmiotu V grupy przyłączeniowej  
do sieci dystrybucyjnej o napięciu znamionowym 0,4 kV**

**Nazwa obiektu przyłączanego do sieci: budynek mieszkalny**

**Lokalizacja: gmina Błażowa, miejscowość Błażowa Górna 123, nr dz. 1424**

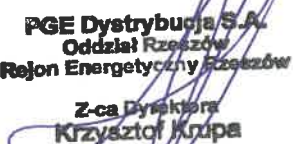
*Na podstawie Rozporządzenie Ministra Klimatu i Środowiska w sprawie szczegółowych warunków funkcjonowania systemu elektroenergetycznego z dnia 22 marca 2023 r. (Dz.U. z 2023 r. poz. 819 z późn. zm.), w odpowiedzi na wniosek z dnia 17-02-2025, określa się następujące warunki przyłączenia:*

- 1 Miejsce przyłączenia: **słup na działce 1425 sieci nN zasilanej ze stacji Błażowa 13. Stacja zasilająca S1-52 Błażowa 13.**
- 2 Miejsce dostarczania energii elektrycznej stanowiące jednocześnie miejsce rozgraniczenia własności sieci dystrybucyjnej PGE Dystrybucja S.A. i instalacji Podmiotu Przyłączanego: **zaciski na listwie zaciskowej za układem pomiarowo-rozliczeniowym w kierunku instalacji odbiorcy.**
- 3 Moc przyłączeniowa: **14,00 kW** – zasilanie podstawowe.
- 4 Rodzaj przyłącza: **kablowe.**
- 5 Zakres niezbędnych zmian w sieci związanych z przyłączeniem:
  - 5.1 **wybudować przyłączy YAKXS 4x35 mm<sup>2</sup> o dł. 5 m, od miejsca przyłączenia wym. w pkt 1 do linii ogrodzenia działki, przyłączy zakończyć złączem kablowo-licznikowym**
- 6 Wymagania w zakresie budowy instalacji odbiorcy:
  - 6.1 Instalację elektryczną odbiorczą wykonać zgodnie z aktualnie obowiązującymi w tym zakresie przepisami.
- 7 Miejsce zainstalowania układu pomiarowo-rozliczeniowego: **złącze kablowo-pomiarowe nN w linii ogrodzenia/granicy działki.**
- 8 Wymagania dotyczące układu pomiarowo-rozliczeniowego i systemu pomiarowo-rozliczeniowego:
  - 8.1 zastosować bezpośredni układ pomiarowo-rozliczeniowy na napięciu 0,4 kV z licznikiem 3-fazowym energii elektrycznej zapewniającym pomiar energii czynnej,
  - 8.2 układ pomiarowo-rozliczeniowy winien spełniać wymagania techniczne dla układów i systemów pomiarowych w szczególności wymagania dla kategorii C1 określone w „Instrukcji Ruchu i Eksploatacji Sieci Dystrybucyjnej” (IRIESD) obowiązującej w PGE Dystrybucja S.A. oraz „Wytycznych do budowy systemów elektroenergetycznych w PGE Dystrybucja S.A.”.
- 9 Rodzaj i usytuowanie zabezpieczenia głównego:
  - 9.1 **wyłącznik nadmiarowo-prądowy o wartości prądu znamionowego 25 [A],**
- 10 Jako system dodatkowej ochrony od porażeń przyjąć samoczynne wyłączanie zasilania w czasie określonym w obowiązujących normach. Układ pracy sieci zasilającej 0,4 kV: **TT**
- 11 Wymagany stosunek poboru energii biernej do czynnej w miejscu dostarczania nie może być większy niż  $\tan \phi = 0,4$ .
- 12 Poziom zmienności parametrów technicznych energii elektrycznej w sieci mieści się w granicach przywołanego wyżej Rozporządzenia Ministra Klimatu i Środowiska.
- 13 Instalacje i urządzenia elektryczne należące do Odbiorcy powinny zapewniać bezpieczeństwo użytkowania, a przede wszystkim ochronę przed porażeniem prądem elektrycznym oraz ochronę przed przepięciami łączeniowymi i atmosferycznymi występującymi w sieci energetycznej, powstaniem pożaru, wybuchem i innymi szkodami. Wszelkie prace powinny wykonać osoby posiadające odpowiednie uprawnienia i kwalifikacje do prowadzenia robót elektrycznych.
- 14 Informacje dodatkowe:
  - 14.1 warunki przyłączenia są ważne 2 lata od daty ich doręczenia,
  - 14.2 realizacja inwestycji związanych z przyłączaniem obiektu Wnioskodawcy będzie dokonywana na zasadach określonych w umowie o przyłączenie do sieci dystrybucyjnej. Realizacja warunków przyłączenia (w tym rozpoczęcie prac projektowych) wymaga podpisania w okresie ważności warunków przyłączenia umowy o przyłączenie.
- 15 Uwagi dodatkowe:
  - 15.1 PGE Dystrybucja S.A. zastrzega sobie prawo zmiany zakresu rzeczowego prac, wynikających ze zmian stanu sieci i jej konfiguracji lub utrudnień w budowie urządzeń.

15.2 Zmiany wpływające na zwiększenie opłaty za przyłączenie wymagają akceptacji Podmiotu Przyłączanego oraz zmiany umowy o przyłączenie.

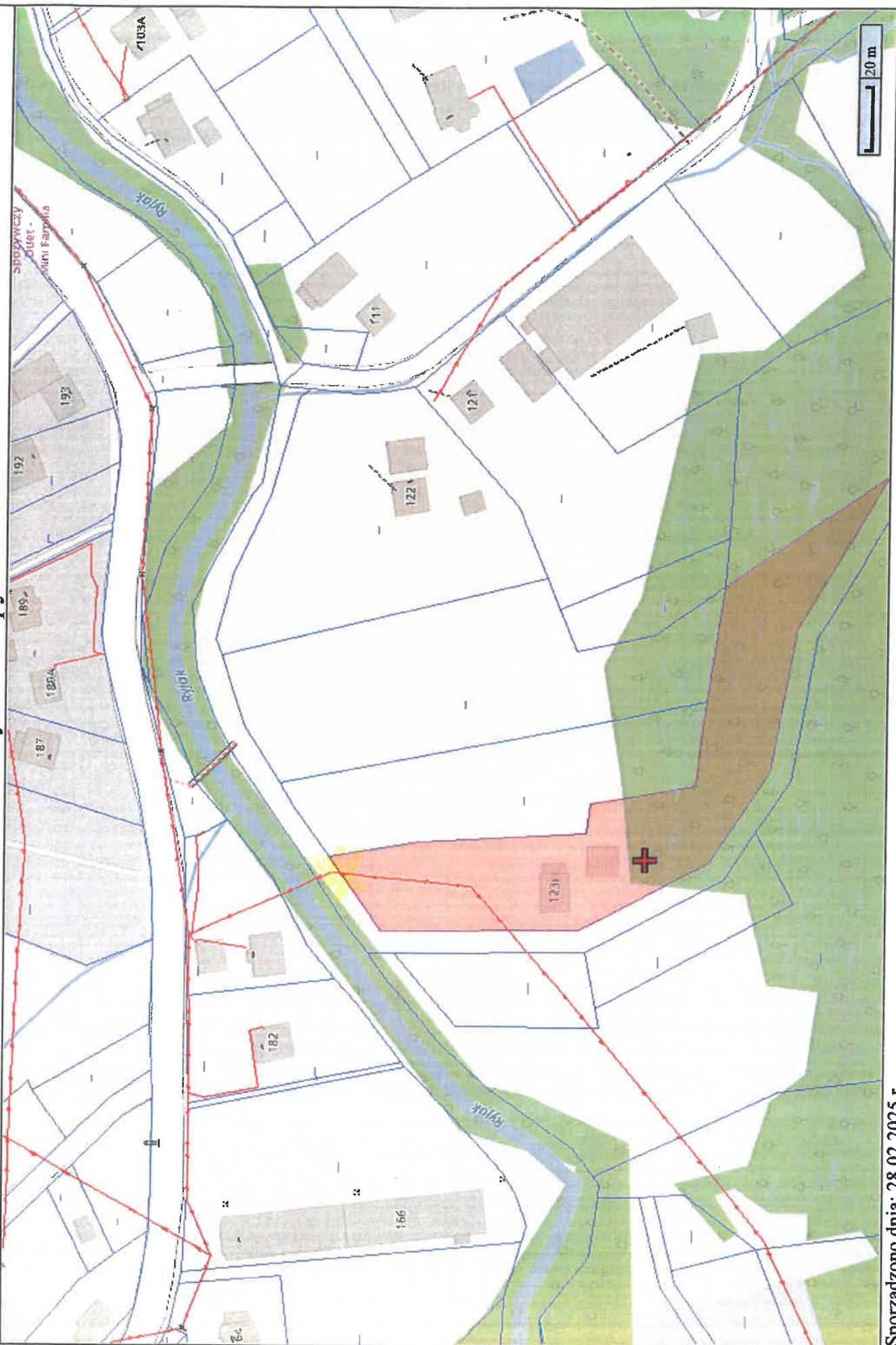
**Warunki przyłączenia opracował:**  
**Sławomir Madej**

**Warunki przyłączenia zatwierdził.**

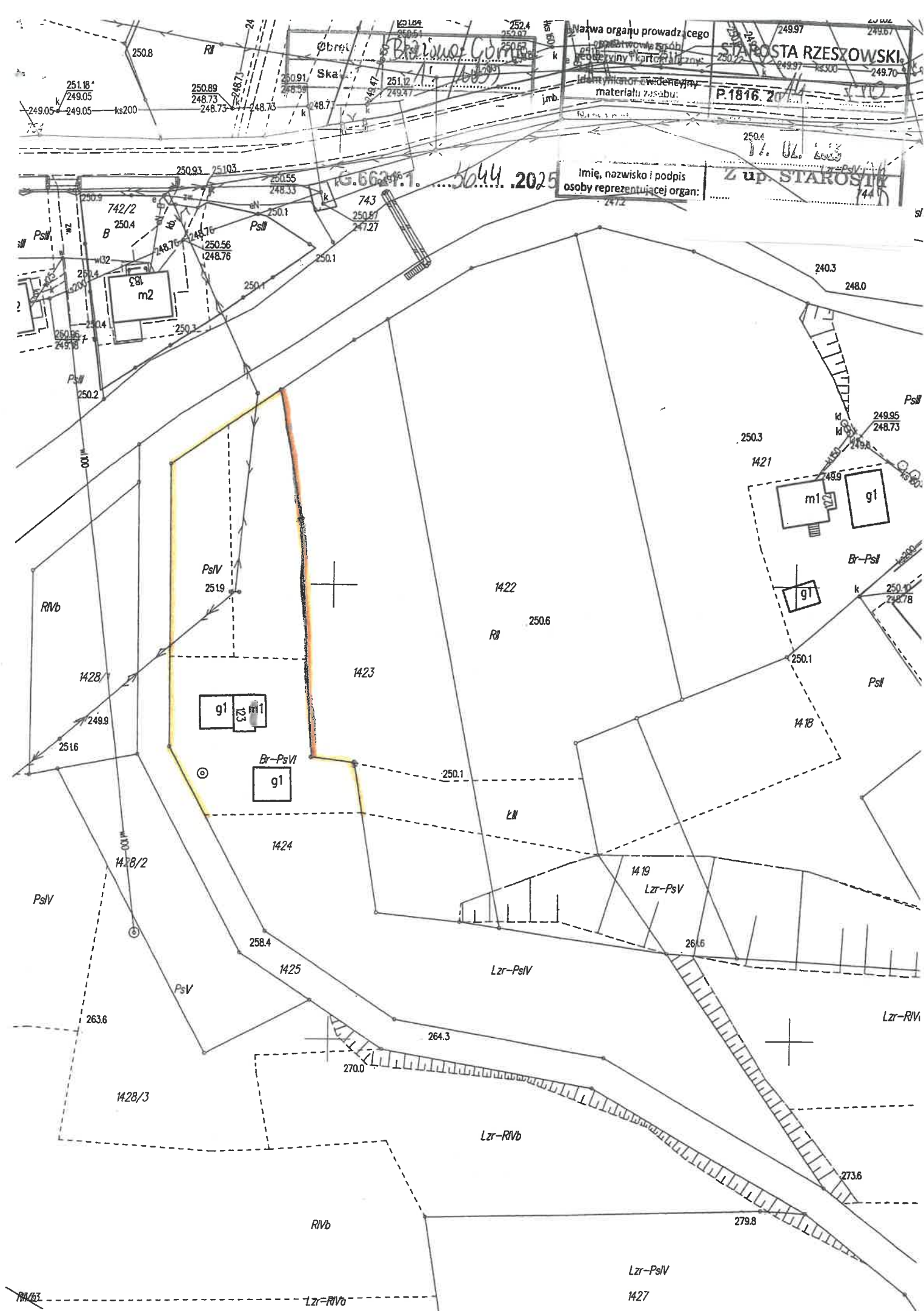
  
**PGE Dystrybucja S.A.**  
**Oddział Rzeszów**  
**Rejon Energetyczny Rzeszów**  
**Z-ca Dyrektora**  
**Krzysztof Krupa**



## Wydruk mapy



Sporządzono dnia: 28.02.2025 r.  
Wydruk ma charakter poglądowy i nie jest dokumentem





Rzeszów, 05-08-2025 r.

25-F1/S/04047.

Załącznik nr 1 do umowy nr 25-F1/UP/04047 o przyłączenie do sieci.

**Warunki przyłączenia nr 25-F1/WP/04047 dla Podmiotu V grupy przyłączeniowej  
do sieci dystrybucyjnej o napięciu znamionowym 0,4 kV**

**Nazwa obiektu przyłączanego do sieci:** Budynek mieszkalny jednorodzinny

**Lokalizacja:** gmina Chmielnik, miejscowość Chmielnik, nr dz. 3010

*Na podstawie Rozporządzenie Ministra Klimatu i Środowiska w sprawie szczegółowych warunków funkcjonowania systemu elektroenergetycznego z dnia 22 marca 2023 r. (Dz.U. z 2023 r. poz. 819 z późn. zm.), w odpowiedzi na wniosek z dnia 23-07-2025, określa się następujące warunki przyłączenia:*

- 1 Miejsce przyłączenia: **Wcięcie w kabel relacji słup na działce 3012 złącze kablowe na działce 3014 sieci nN zasilanej ze stacji Chmielnik 19.** Stacja zasilająca S1-225 Chmielnik 19.
- 2 Miejsce dostarczania energii elektrycznej stanowiące jednocześnie miejsce rozgraniczenia własności sieci dystrybucyjnej PGE Dystrybucja S.A. i instalacji Podmiotu Przyłączanego: **[26] zaciski na listwie zaciskowej za układem pomiarowo-rozliczeniowym w kierunku instalacji odbiorcy .**
- 3 Moc przyłączeniowa: **20,00 kW** – zasilanie podstawowe.
- 4 Rodzaj przyłącza: **kablowe.**
- 5 Zakres niezbędnych zmian w sieci związanych z przyłączeniem:
  - 5.1 **wybudować przyłącze YAKXS 4x70 mm<sup>2</sup> dł. 2 x 7 m. od miejsca przyłączenia wym. w pkt 1 do linii ogrodzenia działki, przyłącze zakończyć złączem kablowo-licznikowym**
- 6 Wymagania w zakresie budowy instalacji odbiorcy:
  - 6.1 Instalację elektryczną odbiorczą wykonać zgodnie z aktualnie obowiązującymi w tym zakresie przepisami.
- 7 Miejsce zainstalowania układu pomiarowo-rozliczeniowego: **złącze kablowo-pomiarowe nN w linii ogrodzenia/granicy działki.**
- 8 Wymagania dotyczące układu pomiarowo-rozliczeniowego i systemu pomiarowo-rozliczeniowego:
  - 8.1 zastosować bezpośredni układ pomiarowo-rozliczeniowy na napięciu 0,4 kV z licznikiem 3-fazowym energii elektrycznej zapewniającym pomiar energii czynnej,
  - 8.2 układ pomiarowo-rozliczeniowy winien spełniać wymagania techniczne dla układów i systemów pomiarowych w szczególności wymagania dla kategorii C1 określone w „Instrukcji Ruchu i Eksploatacji Sieci Dystrybucyjnej” (IRIESD) obowiązującej w PGE Dystrybucja S.A. oraz „Wytycznych do budowy systemów elektroenergetycznych w PGE Dystrybucja S.A.”.
- 9 Rodzaj i usytuowanie zabezpieczenia głównego:
  - 9.1 **wyłącznik nadmiarowo-prądowy o wartości prądu znamionowego 32 [A],**
- 10 Jako system dodatkowej ochrony od porażeń przyjąć samoczynne wyłączanie zasilania w czasie określonym w obowiązujących normach. Układ pracy sieci zasilającej 0,4 kV: **TN-C**
- 11 Wymagany stosunek poboru energii biernej do czynnej w miejscu dostarczania nie może być większy niż  $\tan \phi = 0,4$ .
- 12 Poziom zmienności parametrów technicznych energii elektrycznej w sieci mieści się w granicach przywołanego wyżej Rozporządzenia Ministra Klimatu i Środowiska.
- 13 Instalacje i urządzenia elektryczne należące do Odbiorcy powinny zapewniać bezpieczeństwo użytkowania, a przede wszystkim ochronę przed porażeniem prądem elektrycznym oraz ochronę przed przepięciami łączeniowymi i atmosferycznymi występującymi w sieci energetycznej, powstaniem pożaru, wybuchem i innymi szkodami. Wszelkie prace powinny wykonać osoby posiadające odpowiednie uprawnienia i kwalifikacje do prowadzenia robót elektrycznych.
- 14 Informacje dodatkowe:
  - 14.1 warunki przyłączenia są ważne 2 lata od daty ich doręczenia,
  - 14.2 realizacja inwestycji związanych z przyłączaniem obiektu Wnioskodawcy będzie dokonywana na zasadach określonych w umowie o przyłączenie do sieci dystrybucyjnej. Realizacja warunków przyłączenia (w tym rozpoczęcie prac projektowych) wymaga podpisania w okresie ważności warunków przyłączenia umowy o przyłączenie.
- 15 Uwagi dodatkowe:
  - 15.1 PGE Dystrybucja S.A. zastrzega sobie prawo zmiany zakresu rzeczowego prac, wynikających ze zmian stanu sieci i jej konfiguracji lub utrudnień w budowie urządzeń.



15.2 Zmiany wpływające na zwiększenie opłaty za przyłączenie wymagają akceptacji Podmiotu Przyłączanego oraz zmiany umowy o przyłączenie.

**Warunki przyłączenia opracował:**  
**Sławomir Madej**

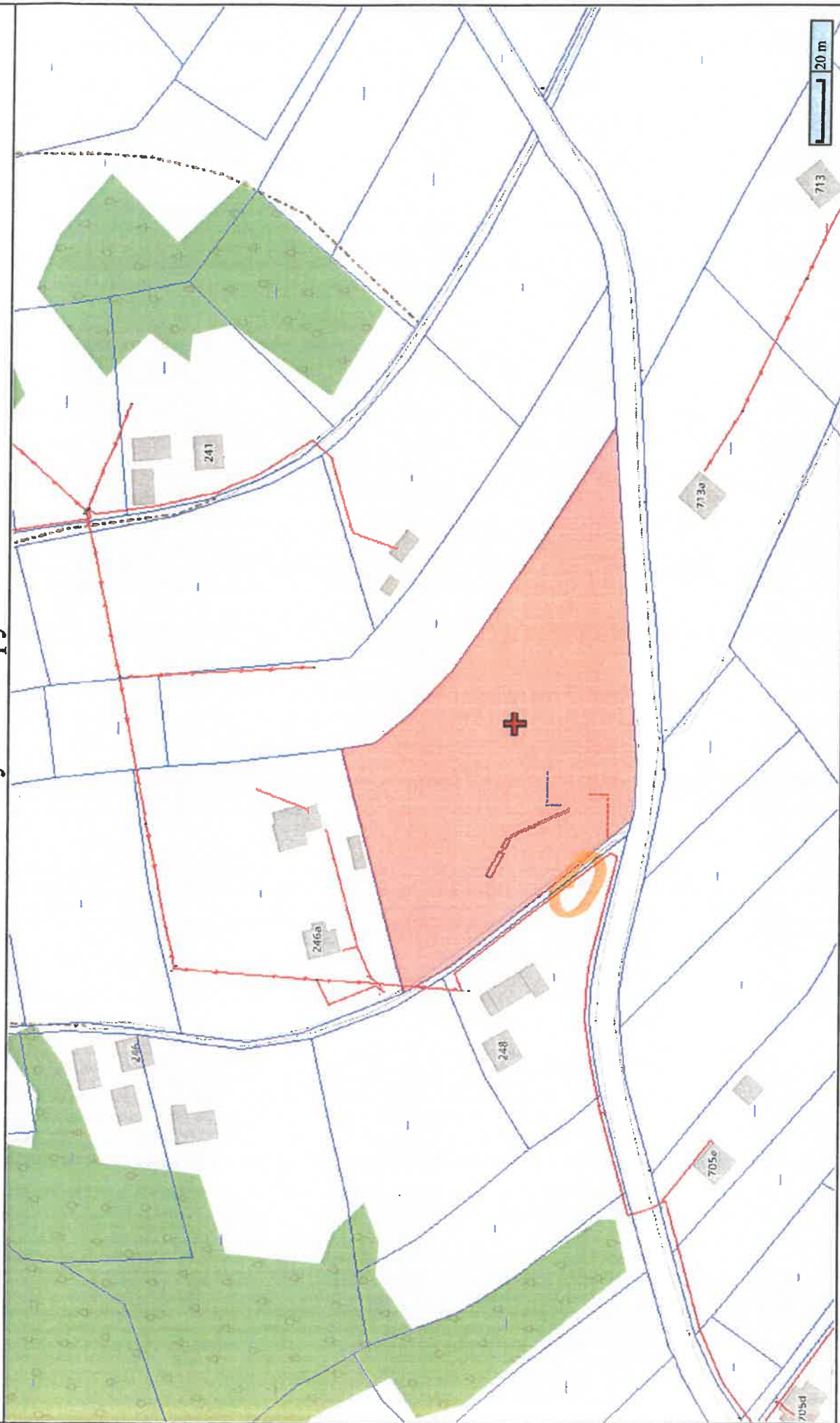
**Warunki przyłączenia zatwierdził.**

**PGE Dystrybucja S.A.**  
**Oddział Rzeszów**  
**Rejon Energetyczny Rzeszów**

**Z-ca Dyrektora**  
**Krzysztof Krupa**

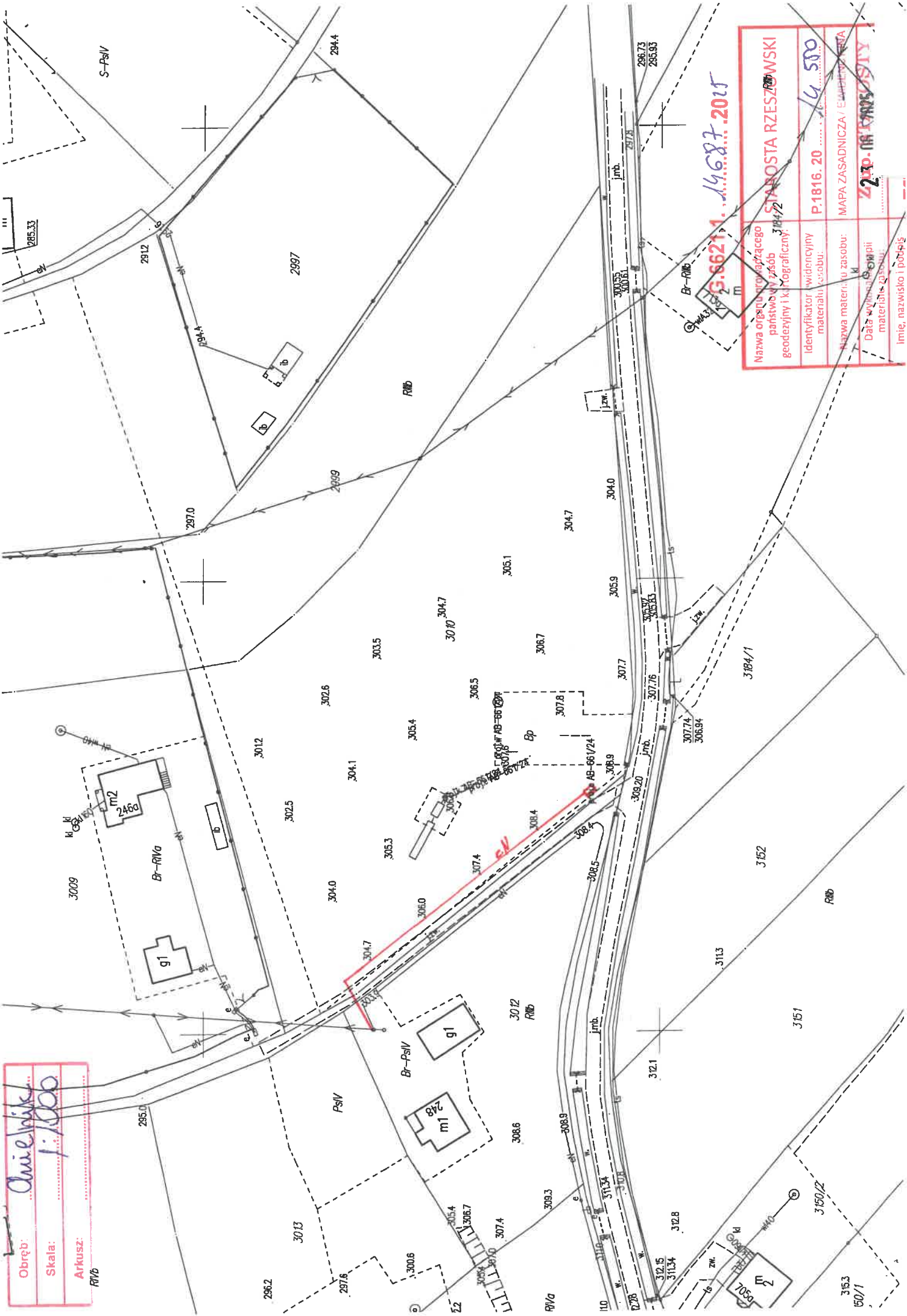


## Wydruk mapy



Sporządzono dnia: 05.08.2025 r.  
Wydruk ma charakter poglądowy i nie jest dokumentem

Obręb:	Amelnik
Skala:	1:1000
Arkusz:	RVB



Nazwa organu prowadzącego państwo w zśob geodezyjny i kartograficzny:	STAROSTA RZESZOWSKI
Identyfikator widencyjny materiału zśob:	P.1816.20
Nazwa materiału zśob:	MAPA ZASADNICZA / Ewidencja
Data wydania materiału zśob:	20.06.2015
Imię, nazwisko i podpis:	

**Warunki przyłączenia nr 25-F1/WP/04136 dla Podmiotu V grupy przyłączeniowej  
do sieci dystrybucyjnej o napięciu znamionowym 0,4 kV**

**Nazwa obiektu przyłączanego do sieci: Oświetlenie oraz zasilanie studni**

**Lokalizacja: gmina Chmielnik, miejscowość Wola Rafałowska, nr dz. 1511**

*Na podstawie Rozporządzenie Ministra Klimatu i Środowiska w sprawie szczegółowych warunków funkcjonowania systemu elektroenergetycznego z dnia 22 marca 2023 r. (Dz.U. z 2023 r. poz. 819 z późn. zm.), w odpowiedzi na wniosek z dnia 24-06-2025, określa się następujące warunki przyłączenia:*

- 1 Miejsce przyłączenia: słup 24/11/B na działce 1512 sieci nN zasilanej ze stacji Wola Rafałowska 11. Stacja zasilająca S1-1086 Wola Rafałowska 11.
- 2 Miejsce dostarczania energii elektrycznej stanowiące jednocześnie miejsce rozgraniczenia własności sieci dystrybucyjnej PGE Dystrybucja S.A. i instalacji Podmiotu Przyłączanego: [26] zaciski na listwie zaciskowej za układem pomiarowo-rozliczeniowym w kierunku instalacji odbiorcy.
- 3 Moc przyłączeniowa: 14,00 kW – zasilanie podstawowe.
- 4 Rodzaj przyłącza: kablowe.
- 5 Zakres niezbędnych zmian w sieci związanych z przyłączeniem:
  - 5.1 wybudować przyłączy YAKXS 4x35 mm<sup>2</sup> dł. 60 m. od miejsca przyłączenia wym. w pkt 1 do linii ogrodzenia działki, przyłączy zakończyć złączem kablowo-licznikowym
  - 5.2 istniejący słup jak w pkt. 1, sieci nN dostosować do nowych warunków pracy zgodnie z obowiązującymi w PGE Dystrybucja S.A. wytycznymi do budowy systemu elektroenergetycznego - Tom 6 Linie niskiego napięcia
- 6 Wymagania w zakresie budowy instalacji odbiorcy:
  - 6.1 Instalację elektryczną odbiorczą wykonać zgodnie z aktualnie obowiązującymi w tym zakresie przepisami.
- 7 Miejsce zainstalowania układu pomiarowo-rozliczeniowego: złącze kablowo-pomiarowe nN w linii ogrodzenia/granicy działki.
- 8 Wymagania dotyczące układu pomiarowo-rozliczeniowego i systemu pomiarowo-rozliczeniowego:
  - 8.1 zastosować bezpośredni układ pomiarowo-rozliczeniowy na napięciu 0,4 kV z licznikiem 3-fazowym energii elektrycznej zapewniającym pomiar energii czynnej,
  - 8.2 układ pomiarowo-rozliczeniowy winien spełniać wymagania techniczne dla układów i systemów pomiarowych w szczególności wymagania dla kategorii C1 określone w „Instrukcji Ruchu i Eksploatacji Sieci Dystrybucyjnej” (IRiESD) obowiązującej w PGE Dystrybucja S.A. oraz „Wytycznych do budowy systemów elektroenergetycznych w PGE Dystrybucja S.A.”.
- 9 Rodzaj i usytuowanie zabezpieczenia głównego:
  - 9.1 wyłącznik nadmiarowo-prądowy o wartości prądu znamionowego 25 [A],
- 10 Jako system dodatkowej ochrony od porażeń przyjąć samoczynne wyłączenie zasilania w czasie określonym w obowiązujących normach. Układ pracy sieci zasilającej 0,4 kV: TN-C
- 11 Wymagany stosunek poboru energii biernej do czynnej w miejscu dostarczania nie może być większy niż  $\tan \phi = 0,4$ .
- 12 Poziom zmienności parametrów technicznych energii elektrycznej w sieci mieści się w granicach przywołanego wyżej Rozporządzenia Ministra Klimatu i Środowiska.
- 13 Instalacje i urządzenia elektryczne należące do Odbiorcy powinny zapewniać bezpieczeństwo użytkowania, a przede wszystkim ochronę przed porażeniem prądem elektrycznym oraz ochronę przed przepięciami łączeniowymi i atmosferycznymi występującymi w sieci energetycznej, powstaniem pożaru, wybuchem i innymi szkodami. Wszelkie prace powinny wykonać osoby posiadające odpowiednie uprawnienia i kwalifikacje do prowadzenia robót elektrycznych.
- 14 Informacje dodatkowe:
  - 14.1 warunki przyłączenia są ważne 2 lata od daty ich doręczenia,
  - 14.2 realizacja inwestycji związanych z przyłączaniem obiektu Wnioskodawcy będzie dokonywana na zasadach określonych w umowie o przyłączenie do sieci dystrybucyjnej. Realizacja warunków przyłączenia (w tym rozpoczęcie prac projektowych) wymaga podpisania w okresie ważności warunków przyłączenia umowy o przyłączenie.
- 15 Uwagi dodatkowe:



15.1 PGE Dystrybucja S.A. zastrzega sobie prawo zmiany zakresu rzeczowego prac, wynikających ze zmian stanu sieci i jej konfiguracji lub utrudnień w budowie urządzeń.

15.2 Zmiany wpływające na zwiększenie opłaty za przyłączenie wymagają akceptacji Podmiotu Przyłączanego oraz zmiany umowy o przyłączenie.

**Warunki przyłączenia opracował:**

**Sławomir Madej**

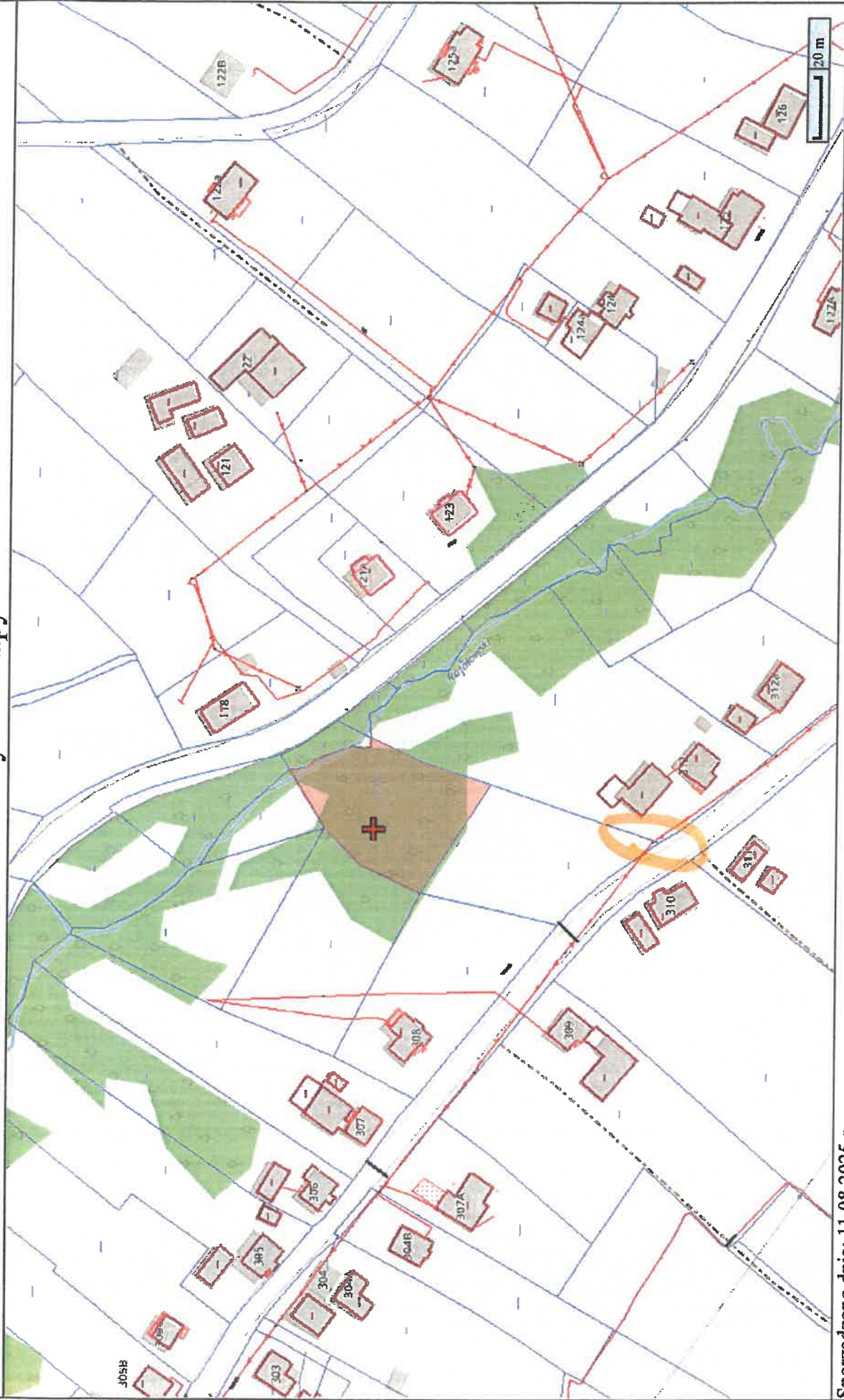
**Warunki przyłączenia zatwierdził.**

**PGE Dystrybucja S.A.**  
**Oddział Rzeszów**  
**Rejon Energetyczny Rzeszów**

**Z-ca Dyrektora**  
**Krzysztof Krupa**

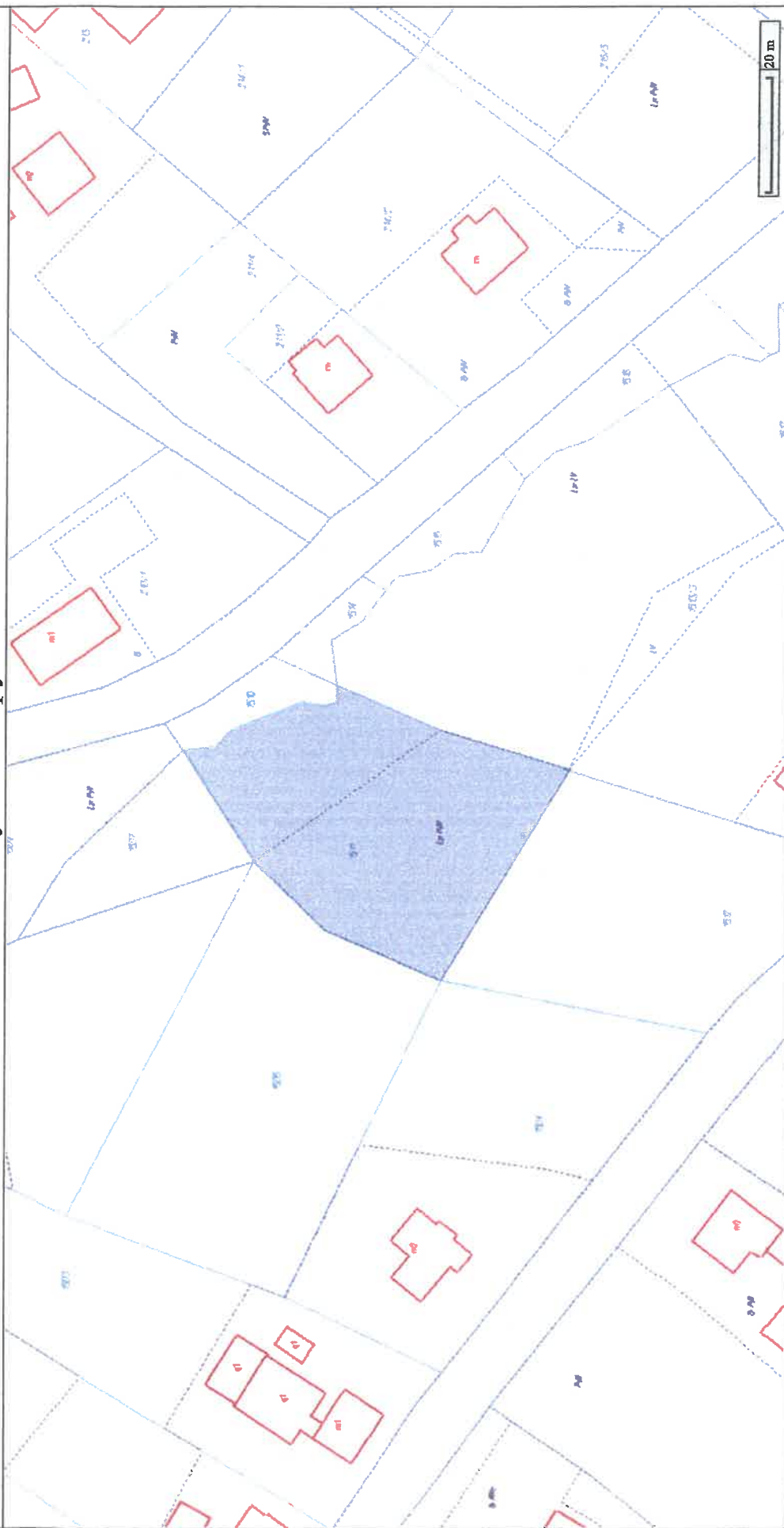


## Wydruk mapy



Sporządzono dnia: 11.08.2025 r.  
Wydruk ma charakter poglądowy i nie jest dokumentem

## Wydruk mapy



Sporządzono dnia: 21.07.2025 r.  
Wydruk ma charakter poglądowy i nie jest dokumentem

Rzeszów, 28-07-2025 r.  
25-F1/S/03848.

Załącznik nr 1 do umowy nr 25-F1/UP/03848 o przyłączenie do sieci.

**Warunki przyłączenia nr 25-F1/WP/03848 dla Podmiotu V grupy przyłączeniowej  
do sieci dystrybucyjnej o napięciu znamionowym 0,4 kV**

**Nazwa obiektu przyłączanego do sieci: budynek mieszkalny**  
**Lokalizacja: gmina Hyżne, miejscowość Hyżne 274, nr dz. 1663/9**

*Na podstawie Rozporządzenie Ministra Klimatu i Środowiska w sprawie szczegółowych warunków funkcjonowania systemu elektroenergetycznego z dnia 22 marca 2023 r. (Dz.U. z 2023 r. poz. 819 z późn. zm.), w odpowiedzi na wniosek z dnia 15-07-2025, określa się następujące warunki przyłączenia:*

- 1 Miejsce przyłączenia: słup na dz. 1680 sieci nN zasilanej ze stacji Hyżne 13. Stacja zasilająca S1-478 Hyżne 13.
- 2 Miejsce dostarczania energii elektrycznej stanowiące jednocześnie miejsce rozgraniczenia własności sieci dystrybucyjnej PGE Dystrybucja S.A. i instalacji Podmiotu Przyłączanego: **[26] zaciski na listwie zaciskowej za układem pomiarowo-rozliczeniowym w kierunku instalacji odbiorcy .**
- 3 Moc przyłączeniowa: **21,00 kW (moc istn. 7,00 kW) – zasilanie podstawowe.**
- 4 Rodzaj przyłącza: kablowe.
- 5 Zakres niezbędnych zmian w sieci związanych z przyłączeniem:
  - 5.1 **wybudować przyłączy YAKXS 4x35 mm<sup>2</sup> dł. 10 m, od miejsca przyłączenia wym. w pkt 1 do linii ogrodzenia działki, przyłączy zakończyć złączem kablowo-licznikowym ZK-3 RBL + 2P,**
  - 5.2 **istniejący słup jak w pkt. 1, sieci nN dostosować do nowych warunków pracy zgodnie z obowiązującymi w PGE Dystrybucja S.A. wytycznymi do budowy systemu elektroenergetycznego - Tom 6 Linie niskiego napięcia,**
  - 5.3 **zdemontować istniejące przyłączy napowietrzne.**
- 6 Wymagania w zakresie budowy instalacji odbiorcy:
  - 6.1 Instalację elektryczną odbiorczą wykonać zgodnie z aktualnie obowiązującymi w tym zakresie przepisami.
- 7 Miejsce zainstalowania układu pomiarowo-rozliczeniowego: **złącze kablowo-pomiarowe nN w linii ogrodzenia/granicy działki.**
- 8 Wymagania dotyczące układu pomiarowo-rozliczeniowego i systemu pomiarowo-rozliczeniowego:
  - 8.1 zastosować bezpośredni układ pomiarowo-rozliczeniowy na napięciu 0,4 kV z licznikiem 3-fazowym energii elektrycznej zapewniającym pomiar energii czynnej,
  - 8.2 układ pomiarowo-rozliczeniowy winien spełniać wymagania techniczne dla układów i systemów pomiarowych w szczególności wymagania dla kategorii C1 określone w „Instrukcji Ruchu i Eksploatacji Sieci Dystrybucyjnej” (IRiESD) obowiązującej w PGE Dystrybucja S.A. oraz „Wytycznych do budowy systemów elektroenergetycznych w PGE Dystrybucja S.A.”.
- 9 Rodzaj i usytuowanie zabezpieczenia głównego:
  - 9.1 **wyłącznik nadmiarowo-prądowy o wartości prądu znamionowego:**
    - 9.1.125 [A], PPE: 590543550100254170, stan istniejący
    - 9.1.225 [A], **nowy układ pomiarowo-rozliczeniowy.**
- 10 Jako system dodatkowej ochrony od porażeń przyjąć samoczynne wyłączenie zasilania w czasie określonym w obowiązujących normach. Układ pracy sieci zasilającej 0,4 kV: **TN-C**
- 11 Wymagany stosunek poboru energii biernej do czynnej w miejscu dostarczania nie może być większy niż  $\tan \phi = 0,4$ .
- 12 Poziom zmienności parametrów technicznych energii elektrycznej w sieci mieści się w granicach przywołanego wyżej Rozporządzenia Ministra Klimatu i Środowiska.
- 13 Instalacje i urządzenia elektryczne należące do Odbiorcy powinny zapewniać bezpieczeństwo użytkowania, a przede wszystkim ochronę przed porażeniem prądem elektrycznym oraz ochronę przed przepięciami łączeniowymi i atmosferycznymi występującymi w sieci energetycznej, powstaniem pożaru, wybuchem i innymi szkodami. Wszelkie prace powinny wykonać osoby posiadające odpowiednie uprawnienia i kwalifikacje do prowadzenia robót elektrycznych.
- 14 Informacje dodatkowe:
  - 14.1 warunki przyłączenia są ważne 2 lata od daty ich doręczenia,



14.2 realizacja inwestycji związanych z przyłączaniem obiektu Wnioskodawcy będzie dokonywana na zasadach określonych w umowie o przyłączenie do sieci dystrybucyjnej. Realizacja warunków przyłączenia (w tym rozpoczęcie prac projektowych) wymaga podpisania w okresie ważności warunków przyłączenia umowy o przyłączenie.

15 Uwagi dodatkowe:

15.1 PGE Dystrybucja S.A. zastrzega sobie prawo zmiany zakresu rzeczowego prac, wynikających ze zmian stanu sieci i jej konfiguracji lub utrudnień w budowie urządzeń.

15.2 Zmiany wpływające na zwiększenie opłaty za przyłączenie wymagają akceptacji Podmiotu Przyłączanego oraz zmiany umowy o przyłączenie.

**Warunki przyłączenia opracował:**

**Rafał Mądry**

**Warunki przyłączenia zatwierdził.**

PGE Dystrybucja S.A.  
Oddział Rzeszów  
Rejon Energetyczny Rzeszów

Z-ca Dyrektora  
Krzysztof Krupa



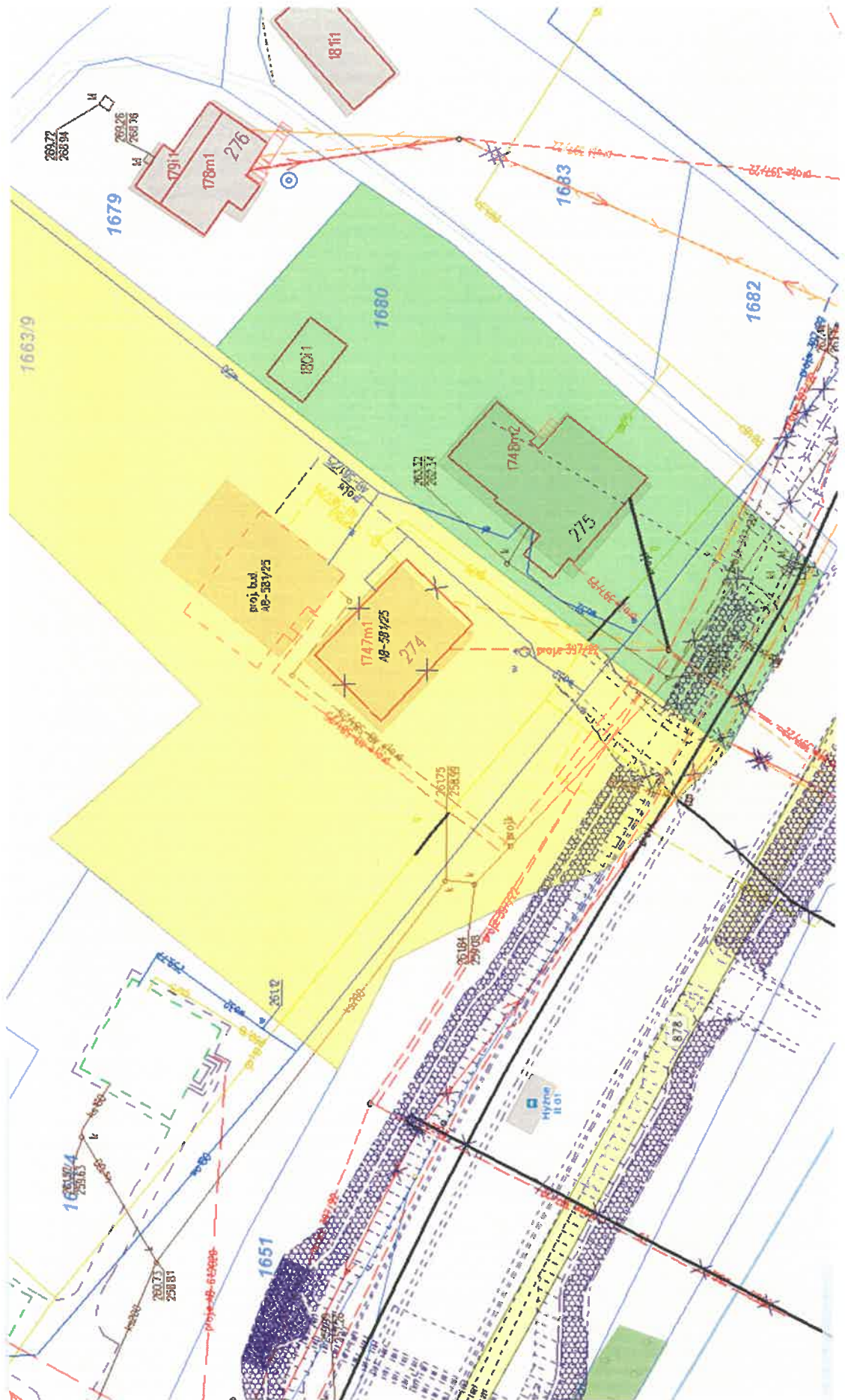
Nazwa organu prowadzącego państwowy zasób geodezyjny i kartograficzny:	STAROSTA RZESZOWSKI Powiatowy Ośrodek Dokumentacji Geodezyjnej i Kartograficznej w Rzeszowie
Identyfikator ewidencyjny materiału zasobu:	P.1816. 20 1648 551
Nazwa materiału zasobu:	MAPA ZASADNICZA / EWIDENCYJNA
Data wykonania kopii materiału zasobu:	1 6. 09. 2024
Imię, nazwisko i podpis osoby reprezentującej organ:	Z. np. STAROSTA

Dokument niniejszy jest wrysem z mapy ewidencyjnej...  
do dokonania wpisu w księgach wieczystej.

Lzr-PsIV



Obreń:	1653X
Skala:	1:1000
Arkusz:	1





**Warunki przyłączenia nr 25-F1/WP/03758 dla Podmiotu V grupy przyłączeniowej  
do sieci dystrybucyjnej o napięciu znamionowym 0,4 kV**

**Nazwa obiektu przyłączanego do sieci:** Budynek mieszkalny jednorodzinny  
**Lokalizacja:** gmina Hyżne, miejscowość Wólka Hyżneńska, nr dz. 215/3

Na podstawie Rozporządzenie Ministra Klimatu i Środowiska w sprawie szczegółowych warunków funkcjonowania systemu elektroenergetycznego z dnia 22 marca 2023 r. (Dz.U. z 2023 r. poz. 819 z późn. zm.), w odpowiedzi na wniosek z dnia 09-07-2025, określa się następujące warunki przyłączenia:

- 1 Miejsce przyłączenia: słup na dz. 215/2 sieci nN zasilanej ze stacji Wólka Hyżneńska 2. Stacja zasilająca S1-1106 Wólka Hyżneńska 2.
- 2 Miejsce dostarczania energii elektrycznej stanowiące jednocześnie miejsce rozgraniczenia własności sieci dystrybucyjnej PGE Dystrybucja S.A. i instalacji Podmiotu Przyłączanego: [26] zaciski na listwie zaciskowej za układem pomiarowo-rozliczeniowym w kierunku instalacji odbiorcy.
- 3 Moc przyłączeniowa: 14,00 kW – zasilanie podstawowe.
- 4 Rodzaj przyłącza: kablowe.
- 5 Zakres niezbędnych zmian w sieci związanych z przyłączeniem:
  - 5.1 wybudować przyłączy YAKXS 4x70 mm<sup>2</sup> o długości 120 m od miejsca przyłączenia wym. w pkt 1 do linii ogrodzenia działki, przyłączy zakończyć złączem kablowo-licznikowym,
  - 5.2 istniejący słup jak w pkt. 1, sieci nN dostosować do nowych warunków pracy zgodnie z obowiązującymi w PGE Dystrybucja S.A. wytycznymi do budowy systemu elektroenergetycznego - Tom 6 Linie niskiego napięcia.
- 6 Wymagania w zakresie budowy instalacji odbiorcy:
  - 6.1 Instalację elektryczną odbiorczą wykonać zgodnie z aktualnie obowiązującymi w tym zakresie przepisami.
- 7 Miejsce zainstalowania układu pomiarowo-rozliczeniowego: złącze kablowo-pomiarowe nN w linii ogrodzenia/granicy działki.
- 8 Wymagania dotyczące układu pomiarowo-rozliczeniowego i systemu pomiarowo-rozliczeniowego:
  - 8.1 zastosować bezpośredni układ pomiarowo-rozliczeniowy na napięciu 0,4 kV z licznikiem 3-fazowym energii elektrycznej zapewniającym pomiar energii czynnej,
  - 8.2 układ pomiarowo-rozliczeniowy winien spełniać wymagania techniczne dla układów i systemów pomiarowych w szczególności wymagania dla kategorii C1 określone w „Instrukcji Ruchu i Eksploatacji Sieci Dystrybucyjnej” (IRiESD) obowiązującej w PGE Dystrybucja S.A. oraz „Wytycznych do budowy systemów elektroenergetycznych w PGE Dystrybucja S.A.”.
- 9 Rodzaj i usytuowanie zabezpieczenia głównego:
  - 9.1 wyłącznik nadmiarowo-prądowy o wartości prądu znamionowego 25[A]
- 10 Jako system dodatkowej ochrony od porażeń przyjąć samoczynne wyłączenie zasilania w czasie określonym w obowiązujących normach. Układ pracy sieci zasilającej 0,4 kV: TN-C
- 11 Wymagany stosunek poboru energii biernej do czynnej w miejscu dostarczania nie może być większy niż  $\tan \phi = 0,4$ .
- 12 Poziom zmienności parametrów technicznych energii elektrycznej w sieci mieści się w granicach przywołanego wyżej Rozporządzenia Ministra Klimatu i Środowiska.
- 13 Instalacje i urządzenia elektryczne należące do Odbiorcy powinny zapewniać bezpieczeństwo użytkowania, a przede wszystkim ochronę przed porażeniem prądem elektrycznym oraz ochronę przed przepięciami łączeniowymi i atmosferycznymi występującymi w sieci energetycznej, powstaniem pożaru, wybuchem i innymi szkodami. Wszelkie prace powinny wykonać osoby posiadające odpowiednie uprawnienia i kwalifikacje do prowadzenia robót elektrycznych.
- 14 Informacje dodatkowe:
  - 14.1 warunki przyłączenia są ważne 2 lata od daty ich doręczenia,
  - 14.2 realizacja inwestycji związanych z przyłączaniem obiektu Wnioskodawcy będzie dokonywana na zasadach określonych w umowie o przyłączenie do sieci dystrybucyjnej. Realizacja warunków przyłączenia (w tym rozpoczęcie prac projektowych) wymaga podpisania w okresie ważności warunków przyłączenia umowy o przyłączenie.
- 15 Uwagi dodatkowe:



15.1 PGE Dystrybucja S.A. zastrzega sobie prawo zmiany zakresu rzeczowego prac, wynikających ze zmian stanu sieci i jej konfiguracji lub utrudnień w budowie urządzeń.

15.2 Zmiany wpływające na zwiększenie opłaty za przyłączenie wymagają akceptacji Podmiotu Przyłączanego oraz zmiany umowy o przyłączenie.

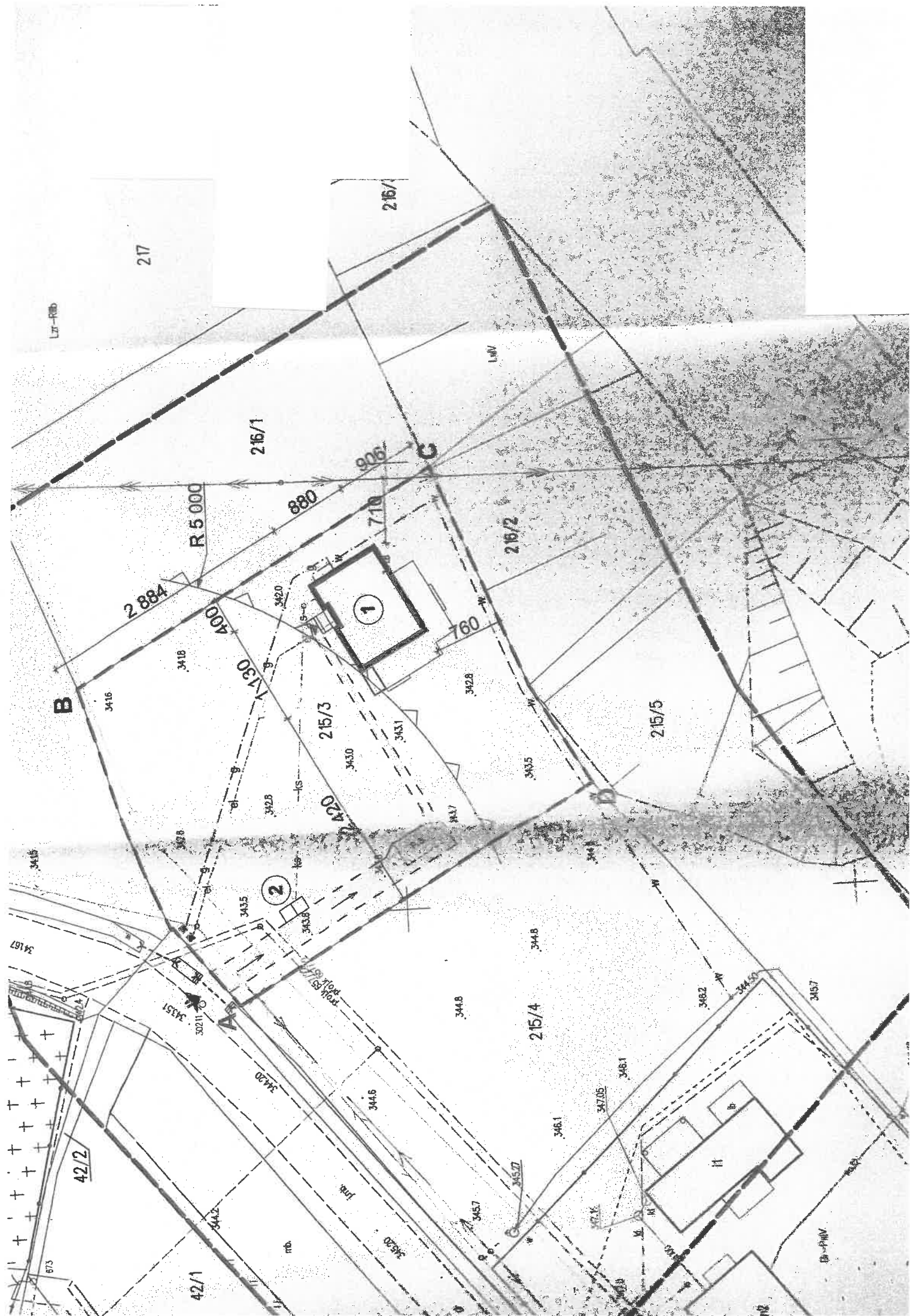
**Warunki przyłączenia opracował:**  
**Rafał Mądry**

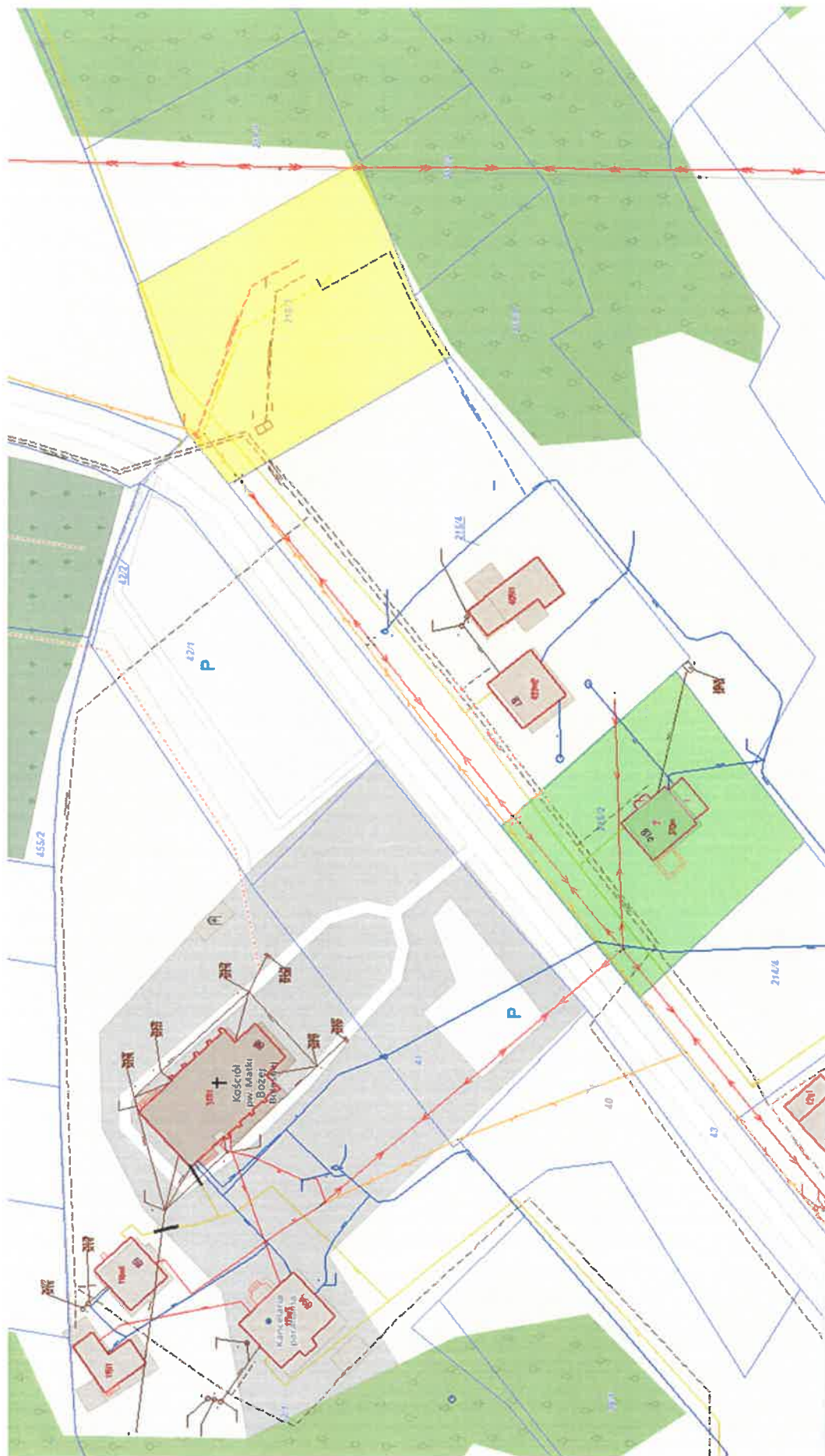
**Warunki przyłączenia zatwierdził.**

**PGE Dystrybucja S.A.**  
**Oddział Rzeszów**  
**Rejon Energetyczny Rzeszów**

**Z-ca Dyrektora**  
**Krzysztof Krupa**







**Warunki przyłączenia nr 25-F1/WP/03419 dla Podmiotu V grupy przyłączeniowej  
do sieci dystrybucyjnej o napięciu znamionowym 0,4 kV**

**Nazwa obiektu przyłączanego do sieci:** Budynek jednorodzinny

**Lokalizacja:** gmina Tyczyn, miejscowość Hermanowa, nr dz. 1562/3

*Na podstawie Rozporządzenie Ministra Klimatu i Środowiska w sprawie szczegółowych warunków funkcjonowania systemu elektroenergetycznego z dnia 22 marca 2023 r. (Dz.U. z 2023 r. poz. 819 z późn. zm.), w odpowiedzi na wniosek z dnia 26-06-2025, określa się następujące warunki przyłączenia:*

- 1 Miejsce przyłączenia: wcięcie w kabel relacji słup na działce 1562/4 - złącze kablowe na działce 1564/2 sieci nN zasilanej ze stacji Hermanowa 13. Stacja zasilająca S1-459 Hermanowa 13.
- 2 Miejsce dostarczania energii elektrycznej stanowiące jednocześnie miejsce rozgraniczenia własności sieci dystrybucyjnej PGE Dystrybucja S.A. i instalacji Podmiotu Przyłączanego: **zaciski na listwie zaciskowej za układem pomiarowo-rozliczeniowym w kierunku instalacji odbiorcy**.
- 3 Moc przyłączeniowa: **16,00 kW** – zasilanie podstawowe.
- 4 Rodzaj przyłącza: kablowe.
- 5 Zakres niezbędnych zmian w sieci związanych z przyłączeniem:
  - 5.1 **wybudować przyłączyce YAKXS 4x70 mm<sup>2</sup> 2 x 3 m. od miejsca przyłączenia wym. w pkt 1 do linii ogrodzenia działki, przyłączyce zakończyć złączem kablowo-licznikowym**
- 6 Wymagania w zakresie budowy instalacji odbiorcy:
  - 6.1 Instalację elektryczną odbiorczą wykonać zgodnie z aktualnie obowiązującymi w tym zakresie przepisami.
- 7 Miejsce zainstalowania układu pomiarowo-rozliczeniowego: **złącze kablowo-pomiarowe nN w linii ogrodzenia/granicy działki**.
- 8 Wymagania dotyczące układu pomiarowo-rozliczeniowego i systemu pomiarowo-rozliczeniowego:
  - 8.1 zastosować bezpośredni układ pomiarowo-rozliczeniowy na napięciu 0,4 kV z licznikiem 3-fazowym energii elektrycznej zapewniającym pomiar energii czynnej,
  - 8.2 układ pomiarowo-rozliczeniowy winien spełniać wymagania techniczne dla układów i systemów pomiarowych w szczególności wymagania dla kategorii C1 określone w „Instrukcji Ruchu i Eksploatacji Sieci Dystrybucyjnej” (IRiESD) obowiązującej w PGE Dystrybucja S.A. oraz „Wytucznych do budowy systemów elektroenergetycznych w PGE Dystrybucja S.A.”.
- 9 Rodzaj i usytuowanie zabezpieczenia głównego:
  - 9.1 **wyłącznik nadmiarowo-prądowy o wartości prądu znamionowego 25 [A],**
- 10 Jako system dodatkowej ochrony od porażeń przyjąć samoczynne wyłączenie zasilania w czasie określonym w obowiązujących normach. Układ pracy sieci zasilającej 0,4 kV: **TN-C**
- 11 Wymagany stosunek poboru energii biernej do czynnej w miejscu dostarczania nie może być większy niż  $\tan \phi = 0,4$ .
- 12 Poziom zmienności parametrów technicznych energii elektrycznej w sieci mieści się w granicach przywołanego wyżej Rozporządzenia Ministra Klimatu i Środowiska.
- 13 Instalacje i urządzenia elektryczne należące do Odbiorcy powinny zapewniać bezpieczeństwo użytkowania, a przede wszystkim ochronę przed porażeniem prądem elektrycznym oraz ochronę przed przepięciami łączeniowymi i atmosferycznymi występującymi w sieci energetycznej, powstaniem pożaru, wybuchem i innymi szkodami. Wszelkie prace powinny wykonać osoby posiadające odpowiednie uprawnienia i kwalifikacje do prowadzenia robót elektrycznych.
- 14 Informacje dodatkowe:
  - 14.1 warunki przyłączenia są ważne 2 lata od daty ich doręczenia,
  - 14.2 realizacja inwestycji związanych z przyłączaniem obiektu Wnioskodawcy będzie dokonywana na zasadach określonych w umowie o przyłączenie do sieci dystrybucyjnej. Realizacja warunków przyłączenia (w tym rozpoczęcie prac projektowych) wymaga podpisania w okresie ważności warunków przyłączenia umowy o przyłączenie.



**15 Uwagi dodatkowe:**

**15.1** PGE Dystrybucja S.A. zastrzega sobie prawo zmiany zakresu rzeczowego prac, wynikających ze zmian stanu sieci i jej konfiguracji lub utrudnień w budowie urządzeń.

**15.2** Zmiany wpływające na zwiększenie opłaty za przyłączenie wymagają akceptacji Podmiotu Przyłączanego oraz zmiany umowy o przyłączenie.

**Warunki przyłączenia opracował:**

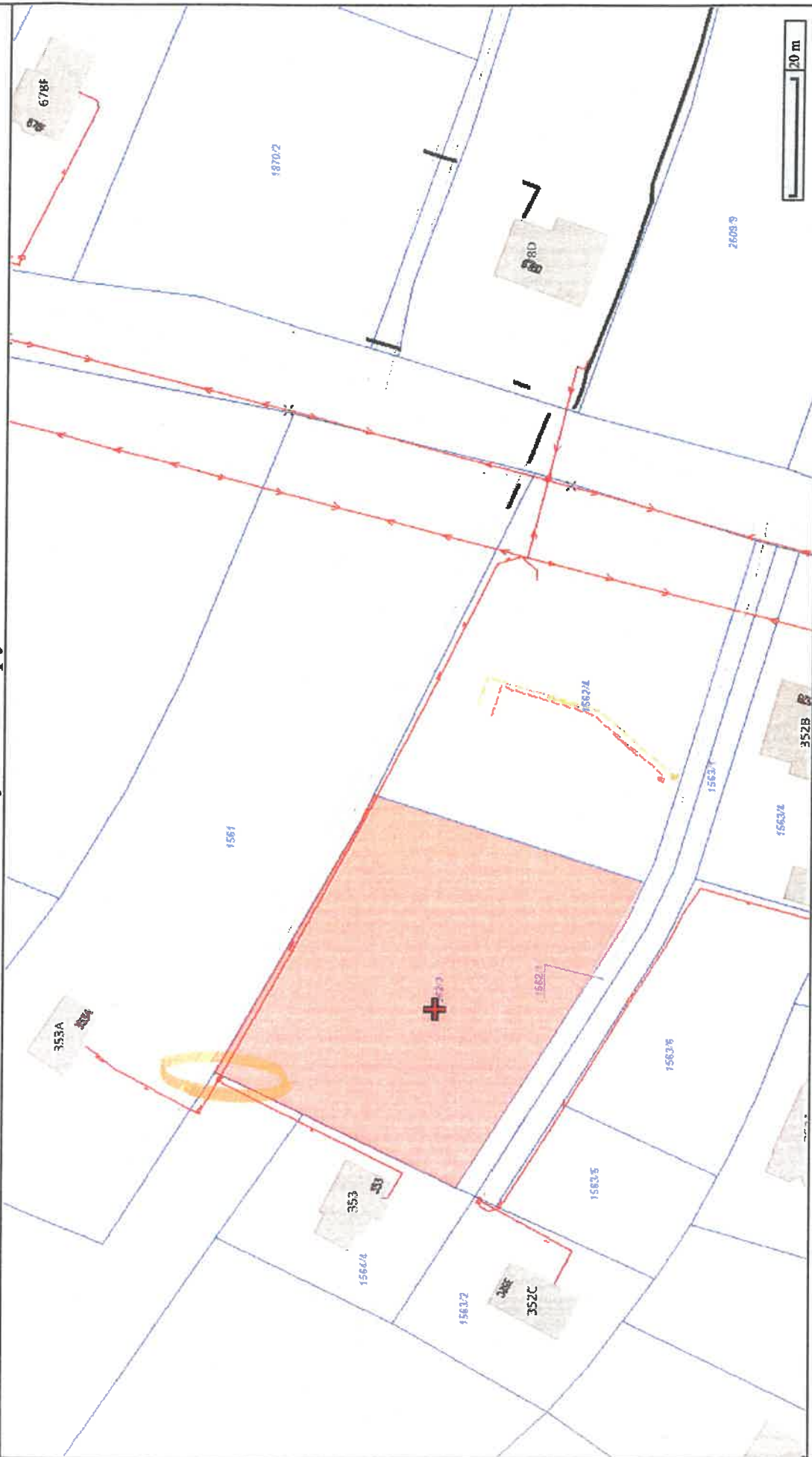
**Sławomir Madej**

**Warunki przyłączenia zatwierdził.**

**PGE Dystrybucja S.A.**  
**Oddział Rzeszów**  
**Rejon Energetyczny Rzeszów**  
**Z-ca Dyrektora**  
**Krzysztof Krupa**



## Wydruk mapy



Sporządzono dnia: 04.07.2025 r.  
Wydruk ma charakter poglądowy i nie jest dokumentem

Rzeszów, 18-06-2025 r.  
25-F1/S/03155.

Załącznik nr 1 do umowy nr 25-F1/UP/03155 o przyłączenie do sieci.

**Warunki przyłączenia nr 25-F1/WP/03155 dla Podmiotu V grupy przyłączeniowej  
do sieci dystrybucyjnej o napięciu znamionowym 0,4 kV**

**Nazwa obiektu przyłączanego do sieci:** Budynek mieszkalny jednorodzinny  
**Lokalizacja:** gmina Tyczyn, miejscowość Tyczyn, nr dz. 941/5

*Na podstawie Rozporządzenie Ministra Klimatu i Środowiska w sprawie szczegółowych warunków funkcjonowania systemu elektroenergetycznego z dnia 22 marca 2023 r. (Dz.U. z 2023 r. poz. 819 z późn. zm.), w odpowiedzi na wniosek z dnia 06-06-2025, określa się następujące warunki przyłączenia:*

- 1 Miejsce przyłączenia: wcięcie w kabel YAKXS 4x70 mm<sup>2</sup> relacji ZK na dz. 941/6 - ZK na dz. 941/4 sieci nN zasilanej ze stacji Tyczyn 5. Stacja zasilająca S1-1049 Tyczyn 5.
- 2 Miejsce dostarczania energii elektrycznej stanowiące jednocześnie miejsce rozgraniczenia własności sieci dystrybucyjnej PGE Dystrybucja S.A. i instalacji Podmiotu Przyłączanego: [26] zaciski na listwie zaciskowej za układem pomiarowo-rozliczeniowym w kierunku instalacji odbiorcy.
- 3 Moc przyłączeniowa: 18,00 kW – zasilanie podstawowe.
- 4 Rodzaj przyłącza: kablowe.
- 5 Zakres niezbędnych zmian w sieci związanych z przyłączeniem:  
5.1 wybudować przyłączy YAKXS 4x70 mm<sup>2</sup> o długości 2x2 m od miejsca przyłączenia wym. w pkt 1 do linii ogrodzenia działki, przyłączy zakończyć złączem kablowo-licznikowym.
- 6 Wymagania w zakresie budowy instalacji odbiorcy:  
6.1 Instalację elektryczną odbiorczą wykonać zgodnie z aktualnie obowiązującymi w tym zakresie przepisami.
- 7 Miejsce zainstalowania układu pomiarowo-rozliczeniowego: złącze kablowo-pomiarowe nN w linii ogrodzenia/granicy działki.
- 8 Wymagania dotyczące układu pomiarowo-rozliczeniowego i systemu pomiarowo-rozliczeniowego:  
8.1 zastosować bezpośredni układ pomiarowo-rozliczeniowy na napięciu 0,4 kV z licznikiem 3-fazowym energii elektrycznej zapewniającym pomiar energii czynnej,  
8.2 układ pomiarowo-rozliczeniowy winien spełniać wymagania techniczne dla układów i systemów pomiarowych w szczególności wymagania dla kategorii C1 określone w „Instrukcji Ruchu i Eksploatacji Sieci Dystrybucyjnej” (IRIESD) obowiązującej w PGE Dystrybucja S.A. oraz „Wytycznych do budowy systemów elektroenergetycznych w PGE Dystrybucja S.A.”.
- 9 Rodzaj i usytuowanie zabezpieczenia głównego:  
9.1 wyłącznik nadmiarowo-prądowy o wartości prądu znamionowego 32 [A],
- 10 Jako system dodatkowej ochrony od porażeń przyjąć samoczynne wyłączenie zasilania w czasie określonym w obowiązujących normach. Układ pracy sieci zasilającej 0,4 kV: TT
- 11 Wymagany stosunek poboru energii biernej do czynnej w miejscu dostarczania nie może być większy niż  $\tan \phi = 0,4$ .
- 12 Poziom zmienności parametrów technicznych energii elektrycznej w sieci mieści się w granicach przywołanego wyżej Rozporządzenia Ministra Klimatu i Środowiska.
- 13 Instalacje i urządzenia elektryczne należące do Odbiorcy powinny zapewniać bezpieczeństwo użytkowania, a przede wszystkim ochronę przed porażeniem prądem elektrycznym oraz ochronę przed przepięciami łączeniowymi i atmosferycznymi występującymi w sieci energetycznej, powstaniem pożaru, wybuchem i innymi szkodami. Wszelkie prace powinny wykonać osoby posiadające odpowiednie uprawnienia i kwalifikacje do prowadzenia robót elektrycznych.
- 14 Informacje dodatkowe:  
14.1 warunki przyłączenia są ważne 2 lata od daty ich doręczenia,  
14.2 realizacja inwestycji związanych z przyłączaniem obiektu Wnioskodawcy będzie dokonywana na zasadach określonych w umowie o przyłączenie do sieci dystrybucyjnej. Realizacja warunków przyłączenia (w tym rozpoczęcie prac projektowych) wymaga podpisania w okresie ważności warunków przyłączenia umowy o przyłączenie.
- 15 Uwagi dodatkowe:



15.1 PGE Dystrybucja S.A. zastrzega sobie prawo zmiany zakresu rzeczowego prac, wynikających ze zmian stanu sieci i jej konfiguracji lub utrudnień w budowie urządzeń.

15.2 Zmiany wpływające na zwiększenie opłaty za przyłączenie wymagają akceptacji Podmiotu Przyłączanego oraz zmiany umowy o przyłączenie.

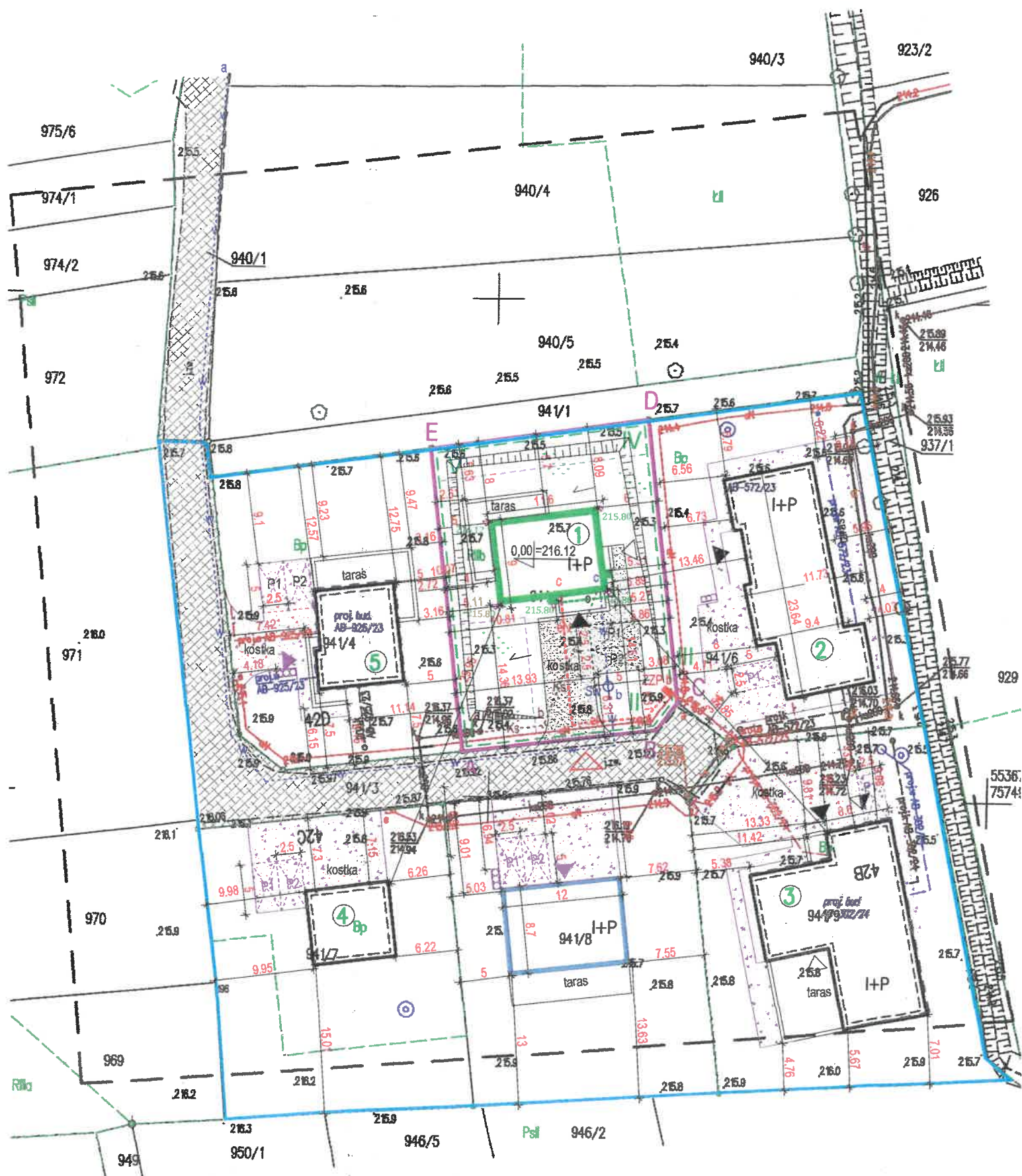
15.3 Niniejszym warunki znak 24-F1/WP/01830 tracą ważność.

**Warunki przyłączenia opracował:**  
**Rafał Mądry**

**Warunki przyłączenia zatwierdził.**

PGE Dystrybucja S.A.  
Oddział Rzeszów  
Rejon Energetyczny Rzeszów  
Dyrektor  
Krzysztof Czóg





**Warunki przyłączenia nr 25-F1/WP/03333 dla Podmiotu V grupy przyłączeniowej  
do sieci dystrybucyjnej o napięciu znamionowym 0,4 kV**

**Nazwa obiektu przyłączanego do sieci:** Garaż - Zasilanie docelowe

**Lokalizacja:** gmina Krasne, miejscowość Krasne, nr dz. 2073/2

*Na podstawie Rozporządzenie Ministra Klimatu i Środowiska w sprawie szczegółowych warunków funkcjonowania systemu elektroenergetycznego z dnia 22 marca 2023 r. (Dz.U. z 2023 r. poz. 819 z późn. zm.), w odpowiedzi na wniosek z dnia 26-06-2025, określa się następujące warunki przyłączenia:*

- 1 Miejsce przyłączenia: słup na dz.2073/1 sieci nN zasilanej ze stacji Krasne 20. Stacja zasilająca S1-569 Krasne 20.
- 2 Miejsce dostarczania energii elektrycznej stanowiące jednocześnie miejsce rozgraniczenia własności sieci dystrybucyjnej PGE Dystrybucja S.A. i instalacji Podmiotu Przyłączanego: **[26] zaciski na listwie zaciskowej za układem pomiarowo-rozliczeniowym w kierunku instalacji odbiorcy .**
- 3 Moc przyłączeniowa: **14,00 kW** – zasilanie podstawowe.
- 4 Rodzaj przyłącza: kablowe.
- 5 Zakres niezbędnych zmian w sieci związanych z przyłączeniem:
  - 5.1 **wybudować przyłączy YAKXS 4x35mm<sup>2</sup> o dł.50m od miejsca przyłączenia wym. w pkt 1 do linii ogrodzenia działki, przyłączy zakończyć złączem kablowo-licznikowym**
  - 5.2 **istniejący słup jak w pkt. 1, sieci nN dostosować do nowych warunków pracy zgodnie z obowiązującymi w PGE Dystrybucja S.A. wytycznymi do budowy systemu elektroenergetycznego - Tom 6 Linie niskiego napięcia**
- 6 Wymagania w zakresie budowy instalacji odbiorcy:
  - 6.1 instalację elektryczną odbiorczą wykonać zgodnie z aktualnie obowiązującymi w tym zakresie przepisami.
- 7 Miejsce zainstalowania układu pomiarowo-rozliczeniowego: **złącze kablowo-pomiarowe nN w linii ogrodzenia/granicy działki.**
- 8 Wymagania dotyczące układu pomiarowo-rozliczeniowego i systemu pomiarowo-rozliczeniowego:
  - 8.1 zastosować bezpośredni układ pomiarowo-rozliczeniowy na napięciu 0,4 kV z licznikiem 3-fazowym energii elektrycznej zapewniającym pomiar energii czynnej,
  - 8.2 układ pomiarowo-rozliczeniowy winien spełniać wymagania techniczne dla układów i systemów pomiarowych w szczególności wymagania dla kategorii C1 określone w „Instrukcji Ruchu i Eksploatacji Sieci Dystrybucyjnej” (IRIESD) obowiązującej w PGE Dystrybucja S.A. oraz „Wytycznych do budowy systemów elektroenergetycznych w PGE Dystrybucja S.A.”.
- 9 Rodzaj i usytuowanie zabezpieczenia głównego:
  - 9.1 **wyłącznik nadmiarowo-prądowy o wartości prądu znamionowego 25 [A],**
- 10 Jako system dodatkowej ochrony od porażeń przyjąć samoczynne wyłączenie zasilania w czasie określonym w obowiązujących normach. Układ pracy sieci zasilającej 0,4 kV: **TN-C**
- 11 Wymagany stosunek poboru energii biernej do czynnej w miejscu dostarczania nie może być większy niż  $\tan \phi = 0,4$ .
- 12 Poziom zmienności parametrów technicznych energii elektrycznej w sieci mieści się w granicach przywołanego wyżej Rozporządzenia Ministra Klimatu i Środowiska.
- 13 Instalacje i urządzenia elektryczne należące do Odbiorcy powinny zapewniać bezpieczeństwo użytkowania, a przede wszystkim ochronę przed porażeniem prądem elektrycznym oraz ochronę przed przepięciami łączeniowymi i atmosferycznymi występującymi w sieci energetycznej, powstaniem pożaru, wybuchem i innymi szkodami. Wszelkie prace powinny wykonać osoby posiadające odpowiednie uprawnienia i kwalifikacje do prowadzenia robót elektrycznych.
- 14 Informacje dodatkowe:
  - 14.1 warunki przyłączenia są ważne 2 lata od daty ich doręczenia,
  - 14.2 realizacja inwestycji związanych z przyłączaniem obiektu Wnioskodawcy będzie dokonywana na zasadach określonych w umowie o przyłączenie do sieci dystrybucyjnej. Realizacja warunków przyłączenia (w tym rozpoczęcie prac projektowych) wymaga podpisania w okresie ważności warunków przyłączenia umowy o przyłączenie.
- 15 Uwagi dodatkowe:

15.1 PGE Dystrybucja S.A. zastrzega sobie prawo zmiany zakresu rzeczowego prac, wynikających ze zmian stanu sieci i jej konfiguracji lub utrudnień w budowie urządzeń.

15.2 Zmiany wpływające na zwiększenie opłaty za przyłączenie wymagają akceptacji Podmiotu Przyłączanego oraz zmiany umowy o przyłączenie.

15.3 Niniejszym warunki znak 24-F1/S/03254 oraz 24-F1/S/04098 tracą ważność.

**Warunki przyłączenia opracował:**  
**Rafał Mądry**

**Warunki przyłączenia zatwierdził.**

**PGE Dystrybucja S.A.**  
**Oddział Rzeszów**  
**Rejon Energetyczny Rzeszów**  
**Z-ca Dyrektora**  
**Krzysztof Krupa**









Mapa zasadnicza  
Skala 1:1000

Powiat: rzeszowski  
Jednostka ewidencyjna: KRASNE  
Obręb: Krasne



**Warunki przyłączenia nr 24-F1/WP/06020 dla Podmiotu V grupy przyłączeniowej  
do sieci dystrybucyjnej o napięciu znamionowym 0,4 kV**

**Nazwa obiektu przyłączanego do sieci:** Budynek mieszkalny - Zasilanie docelowe  
**Lokalizacja:** gmina Krasne, miejscowość Krasne, nr dz. 1088/11

Na podstawie Rozporządzenie Ministra Klimatu i Środowiska w sprawie szczegółowych warunków funkcjonowania systemu elektroenergetycznego z dnia 22 marca 2023 r. (Dz.U. z 2023 r. poz. 819 z późn. zm.), w odpowiedzi na wniosek z dnia 07-12-2024, określa się następujące warunki przyłączenia:

- 1 Miejsce przyłączenia: zk na dz. 1087/6 sieci nN zasilanej ze stacji Krasne 7. Stacja zasilająca S1-556 Krasne 7.
- 2 Miejsce dostarczania energii elektrycznej stanowiące jednocześnie miejsce rozgraniczenia własności sieci dystrybucyjnej PGE Dystrybucja S.A. i instalacji Podmiotu Przyłączanego: zaciski na listwie zaciskowej za układem pomiarowo-rozliczeniowym w kierunku instalacji odbiorcy.
- 3 Moc przyłączeniowa: 17,00 kW – zasilanie podstawowe.
- 4 Rodzaj przyłącza: kablowe.
- 5 Zakres niezbędnych zmian w sieci związanych z przyłączeniem:
  - 5.1 wybudować przyłączy YAKXS 4x70 mm<sup>2</sup> dł. 60 m, od miejsca przyłączenia wym. w pkt 1 do linii ogrodzenia działki, przyłączy zakończyć złączem kablowo-licznikowym
- 6 Wymagania w zakresie budowy instalacji odbiorcy:
  - 6.1 Instalację elektryczną odbiorczą wykonać zgodnie z aktualnie obowiązującymi w tym zakresie przepisami
- 7 Miejsce zainstalowania układu pomiarowo-rozliczeniowego: złącze kablowo-pomiarowe nN w linii ogrodzenia/granicy działki.
- 8 Wymagania dotyczące układu pomiarowo-rozliczeniowego i systemu pomiarowo-rozliczeniowego:
  - 8.1 zastosować bezpośredni układ pomiarowo-rozliczeniowy na napięciu 0,4 kV z licznikiem 3-fazowym energii elektrycznej zapewniającym pomiar energii czynnej,
  - 8.2 układ pomiarowo-rozliczeniowy winien spełniać wymagania techniczne dla układów i systemów pomiarowych w szczególności wymagania dla kategorii C1 określone w „Instrukcji Ruchu i Eksploatacji Sieci Dystrybucyjnej” (IRiESD) obowiązującej w PGE Dystrybucja S.A. oraz „Wytucznych do budowy systemów elektroenergetycznych w PGE Dystrybucja S.A.”.
- 9 Rodzaj i usytuowanie zabezpieczenia głównego:
  - 9.1 wyłącznik nadmiarowo-prądowy o wartości prądu znamionowego 32[A]
- 10 Jako system dodatkowej ochrony od porażeń przyjąć samoczynne wyłączenie zasilania w czasie określonym w obowiązujących normach. Układ pracy sieci zasilającej 0,4 kV: TN-C
- 11 Wymagany stosunek poboru energii biernej do czynnej w miejscu dostarczania nie może być większy niż  $\tan \phi = 0,4$ .
- 12 Poziom zmienności parametrów technicznych energii elektrycznej w sieci mieści się w granicach przywołanego wyżej Rozporządzenia Ministra Klimatu i Środowiska.
- 13 Instalacje i urządzenia elektryczne należące do Odbiorcy powinny zapewniać bezpieczeństwo użytkowania, a przede wszystkim ochronę przed porażeniem prądem elektrycznym oraz ochronę przed przepięciami łączeniowymi i atmosferycznymi występującymi w sieci energetycznej, powstaniem pożaru, wybuchem i innymi szkodami. Wszelkie prace powinny wykonać osoby posiadające odpowiednie uprawnienia i kwalifikacje do prowadzenia robót elektrycznych.
- 14 Informacje dodatkowe:
  - 14.1 warunki przyłączenia są ważne 2 lata od daty ich doręczenia,
  - 14.2 realizacja inwestycji związanych z przyłączaniem obiektu Wnioskodawcy będzie dokonywana na zasadach określonych w umowie o przyłączenie do sieci dystrybucyjnej. Realizacja warunków przyłączenia (w tym rozpoczęcie prac projektowych) wymaga podpisania w okresie ważności warunków przyłączenia umowy o przyłączenie.
- 15 Uwagi dodatkowe:
  - 15.1 PGE Dystrybucja S.A. zastrzega sobie prawo zmiany zakresu rzeczowego prac, wynikających ze zmian stanu sieci i jej konfiguracji lub utrudnień w budowie urządzeń.

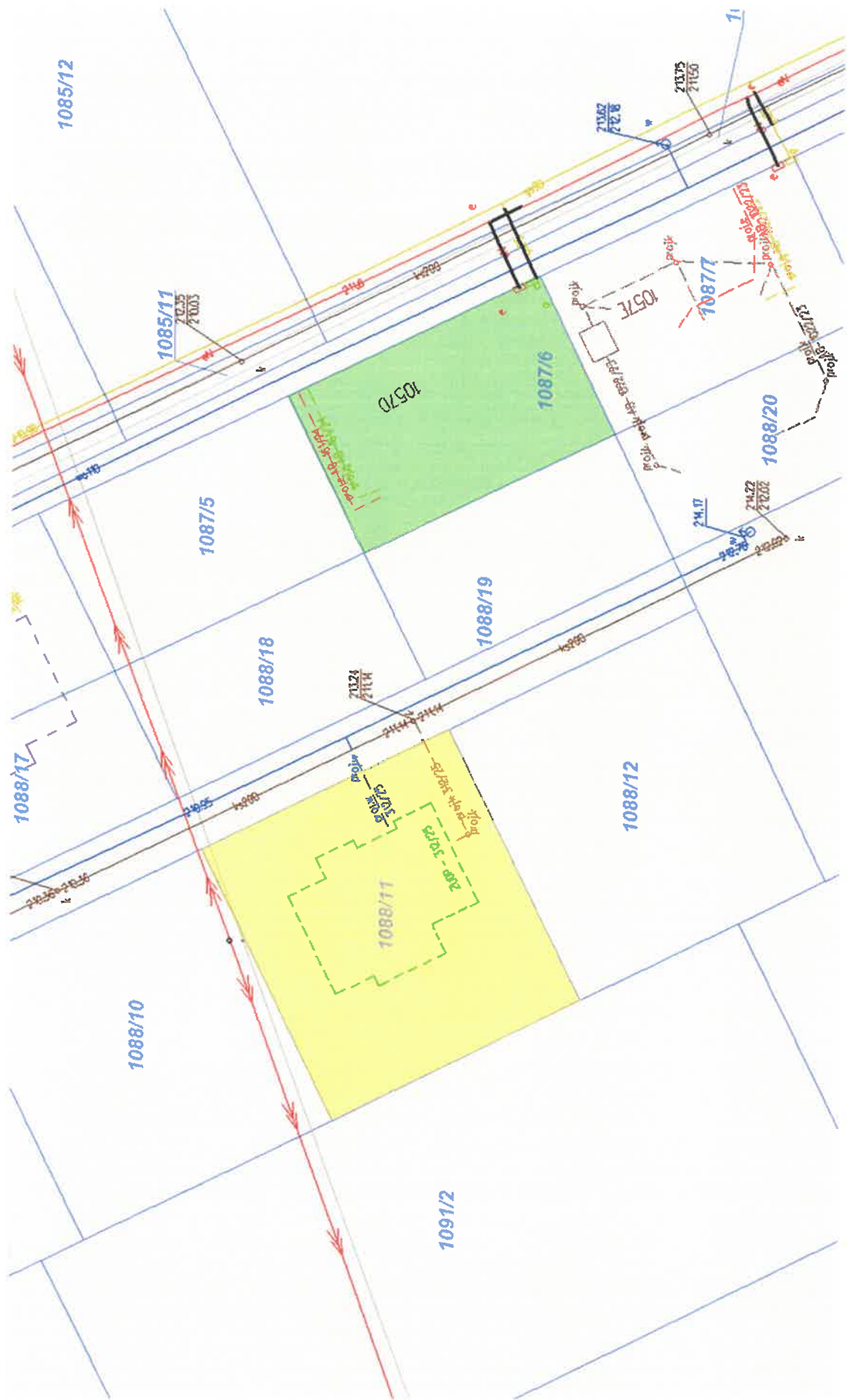
15.2 Zmiany wpływające na zwiększenie opłaty za przyłączenie wymagają akceptacji Podmiotu Przyłączanego oraz zmiany umowy o przyłączenie.

**Warunki przyłączenia opracował:**

**Rafał Mądry**

**Warunki przyłączenia zatwierdził.**

**PGE Dystrybucja S.A.**  
**Oddział Rzeszów**  
**Rejon Energetyczny Rzeszów**  
**Z-ca Dyrektora**  
**Krzysztof Krupa**





Rzeszów, 16-04-2025 r.  
25-F1/S/01942.

Załącznik nr 1 do umowy nr 25-F1/UP/01942 o przyłączenie do sieci.

**Warunki przyłączenia nr 25-F1/WP/01942 dla Podmiotu V grupy przyłączeniowej  
do sieci dystrybucyjnej o napięciu znamionowym 0,4 kV**

**Nazwa obiektu przyłączanego do sieci:** Budynek mieszkalny jednorodzinny  
**Lokalizacja:** gmina Krasne, miejscowość Krasne, nr dz. 509/4, 510/4

*Na podstawie Rozporządzenie Ministra Klimatu i Środowiska w sprawie szczegółowych warunków funkcjonowania systemu elektroenergetycznego z dnia 22 marca 2023 r. (Dz.U. z 2023 r. poz. 819 z późn. zm.), w odpowiedzi na wniosek z dnia 09-04-2025, określa się następujące warunki przyłączenia:*

- 1 Miejsce przyłączenia: **projektowane (23-F1/WN/04813) złącze kablowe na działce 510/5 sieci nN zasilanej ze stacji Krasne 14. Stacja zasilająca S1-563 Krasne 14.**
- 2 Miejsce dostarczania energii elektrycznej stanowiące jednocześnie miejsce rozgraniczenia własności sieci dystrybucyjnej PGE Dystrybucja S.A. i instalacji Podmiotu Przyłączanego: **zaciski na listwie zaciskowej za układem pomiarowo-rozliczeniowym w kierunku instalacji odbiorcy.**
- 3 Moc przyłączeniowa: **14,00 kW** – zasilanie podstawowe.
- 4 Rodzaj przyłącza: **kablowe.**
- 5 Zakres niezbędnych zmian w sieci związanych z przyłączeniem:
  - 5.1 **wybudować przyłącze YAKXS 4x70 mm<sup>2</sup> dł. 60 m. od miejsca przyłączenia wym. w pkt 1 do linii ogrodzenia działki, przyłącze zakończyć złączem kablowo-licznikowym**
  - 5.2 **Przyłącze będzie możliwe po zrealizowaniu warunków 23-F1/WP/04813.**
- 6 Wymagania w zakresie budowy instalacji odbiorcy:
  - 6.1 Instalację elektryczną odbiorczą wykonać zgodnie z aktualnie obowiązującymi w tym zakresie przepisami.
- 7 Miejsce zainstalowania układu pomiarowo-rozliczeniowego: **złącze kablowo-pomiarowe nN w linii ogrodzenia/granicy działki.**
- 8 Wymagania dotyczące układu pomiarowo-rozliczeniowego i systemu pomiarowo-rozliczeniowego:
  - 8.1 zastosować bezpośredni układ pomiarowo-rozliczeniowy na napięciu 0,4 kV z licznikiem 3-fazowym energii elektrycznej zapewniającym pomiar energii czynnej,
  - 8.2 układ pomiarowo-rozliczeniowy winien spełniać wymagania techniczne dla układów i systemów pomiarowych w szczególności wymagania dla kategorii C1 określone w „Instrukcji Ruchu i Eksploatacji Sieci Dystrybucyjnej” (IRiESD) obowiązującej w PGE Dystrybucja S.A. oraz „Wytycznych do budowy systemów elektroenergetycznych w PGE Dystrybucja S.A.”.
- 9 Rodzaj i usytuowanie zabezpieczenia głównego:
  - 9.1 **wyłącznik nadmiarowo-prądowy o wartości prądu znamionowego 25 [A],**
- 10 Jako system dodatkowej ochrony od porażeń przyjąć samoczynne wyłączenie zasilania w czasie określonym w obowiązujących normach. Układ pracy sieci zasilającej 0,4 kV: **TN-C**
- 11 Wymagany stosunek poboru energii biernej do czynnej w miejscu dostarczania nie może być większy niż  $\tan \phi = 0,4$ .
- 12 Poziom zmienności parametrów technicznych energii elektrycznej w sieci mieści się w granicach przywołanego wyżej Rozporządzenia Ministra Klimatu i Środowiska.
- 13 Instalacje i urządzenia elektryczne należące do Odbiorcy powinny zapewniać bezpieczeństwo użytkowania, a przede wszystkim ochronę przed porażeniem prądem elektrycznym oraz ochronę przed przepięciami łączeniowymi i atmosferycznymi występującymi w sieci energetycznej, powstaniem pożaru, wybuchem i innymi szkodami. Wszelkie prace powinny wykonać osoby posiadające odpowiednie uprawnienia i kwalifikacje do prowadzenia robót elektrycznych.
- 14 Informacje dodatkowe:
  - 14.1 warunki przyłączenia są ważne 2 lata od daty ich doręczenia,
  - 14.2 realizacja inwestycji związanych z przyłączaniem obiektu Wnioskodawcy będzie dokonywana na zasadach określonych w umowie o przyłączenie do sieci dystrybucyjnej. Realizacja warunków przyłączenia (w tym rozpoczęcie prac projektowych) wymaga podpisania w okresie ważności warunków przyłączenia umowy o przyłączenie.
- 15 Uwagi dodatkowe:



15.1 PGE Dystrybucja S.A. zastrzega sobie prawo zmiany zakresu rzeczowego prac, wynikających ze zmian stanu sieci i jej konfiguracji lub utrudnień w budowie urządzeń.

15.2 Zmiany wpływające na zwiększenie opłaty za przyłączenie wymagają akceptacji Podmiotu Przyłączanego oraz zmiany umowy o przyłączenie.

**Warunki przyłączenia opracował:**

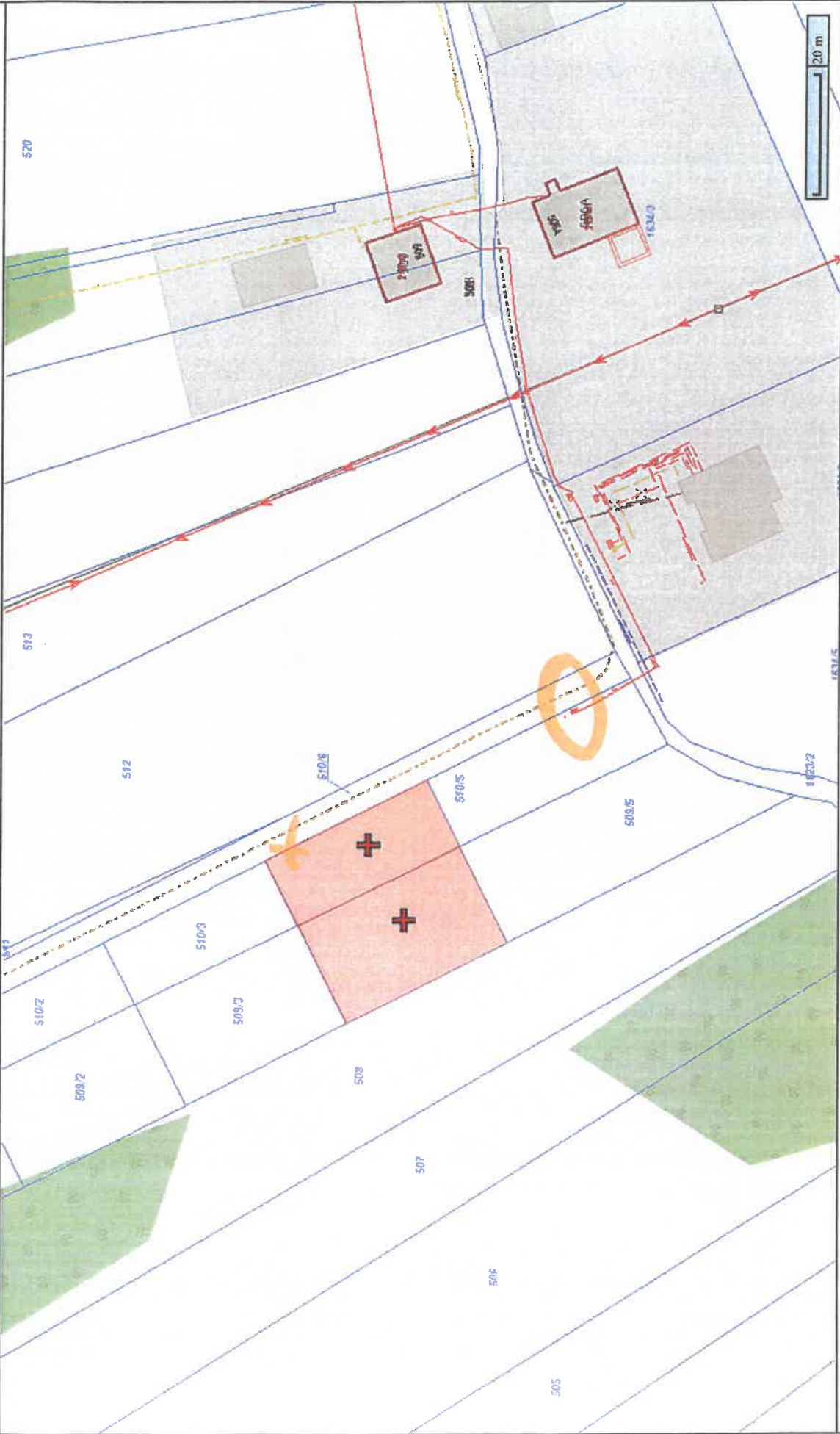
**Sławomir Madej**

**Warunki przyłączenia zatwierdził.**

**PGE Dystrybucja S.A.**  
**Oddział Rzeszów**  
**Rajon Energetyczny Rzeszów**  
**Z-ca Dyrektora**  
**Krzysztof Krupa**



Wydruk mapy



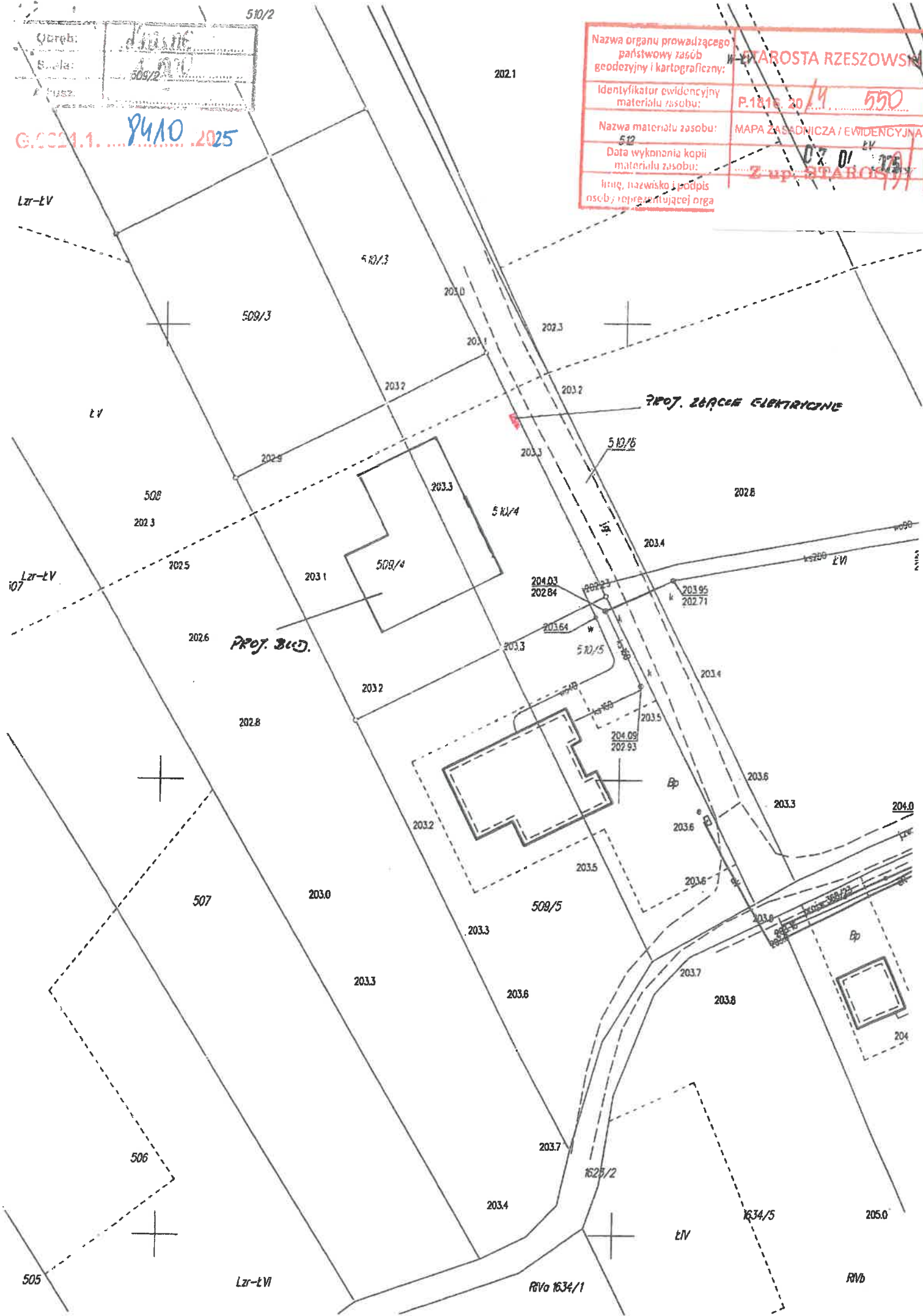
Sporządzono dnia: 16.04.2025 r.  
Wydruk ma charakter poglądowy i nie jest dokumentem

510/2

Q: 410.016  
S: 509/2  
L: 107

G.0024.1. .... 8410 2025

Nazwa organu prowadzącego państwowy zasób geodezyjny i kartograficzny:	STAROSTA RZESZOWSKI
Identyfikator ewidencyjny materiału zasobu:	P.1816.20/4 550
Nazwa materiału zasobu:	MAPA ZASADNICZA / EWIDENCYJNA
Data wykonania kopii materiału zasobu:	07 01 2025
Imię, nazwisko i podpis osoby reprezentującej organ:	Z up: STAROSTA





Rzeszów, 28-07-2025 r.  
25-F1/S/03885.

Załącznik nr 1 do umowy nr 25-F1/UP/03885 o przyłączenie do sieci.

**Warunki przyłączenia nr 25-F1/UP/03885 dla Podmiotu V grupy przyłączeniowej  
do sieci dystrybucyjnej o napięciu znamionowym 0,4 kV**

**Nazwa obiektu przyłączanego do sieci:** Dom jednorodzinny

**Lokalizacja:** gmina Rzeszów, miejscowość Rzeszów, ul. Rodziny Kąkolów, nr dz. 1233/9 obr. 221

*Na podstawie Rozporządzenie Ministra Klimatu i Środowiska w sprawie szczegółowych warunków funkcjonowania systemu elektroenergetycznego z dnia 22 marca 2023 r. (Dz.U. z 2023 r. poz. 819 z późn. zm.), w odpowiedzi na wniosek z dnia 16-07-2025, określa się następujące warunki przyłączenia:*

- 1 Miejsce przyłączenia: **słup na dz. 1231/5 sieci nN zasilanej ze stacji Świętego Marcina 1. Stacja zasilająca S7-1248 Świętego Marcina 1.**
- 2 Miejsce dostarczania energii elektrycznej stanowiące jednocześnie miejsce rozgraniczenia własności sieci dystrybucyjnej PGE Dystrybucja S.A. i instalacji Podmiotu Przyłączanego: **[26] zaciski na listwie zaciskowej za układem pomiarowo-rozliczeniowym w kierunku instalacji odbiorcy.**
- 3 Moc przyłączeniowa: **17,00 kW** – zasilanie podstawowe.
- 4 Rodzaj przyłącza: **kablowe.**
- 5 Zakres niezbędnych zmian w sieci związanych z przyłączeniem:
  - 5.1 **wybudować przyłączy YAKXS 4x35 mm<sup>2</sup> o długości 30 m od miejsca przyłączenia wym. w pkt 1 do linii ogrodzenia działki, przyłączy zakończyć złączem kablowo-licznikowym,**
  - 5.2 **istniejący słup jak w pkt. 1, sieci nN dostosować do nowych warunków pracy zgodnie z obowiązującymi w PGE Dystrybucja S.A. wytycznymi do budowy systemu elektroenergetycznego - Tom 6 Linie niskiego napięcia**
- 6 Wymagania w zakresie budowy instalacji odbiorcy:
  - 6.1 Instalację elektryczną odbiorczą wykonać zgodnie z aktualnie obowiązującymi w tym zakresie przepisami.
- 7 Miejsce zainstalowania układu pomiarowo-rozliczeniowego: **złącze kablowo-pomiarowe nN w linii ogrodzenia/granicy działki.**
- 8 Wymagania dotyczące układu pomiarowo-rozliczeniowego i systemu pomiarowo-rozliczeniowego:
  - 8.1 **zastosować bezpośredni układ pomiarowo-rozliczeniowy na napięciu 0,4 kV z licznikiem 3-fazowym energii elektrycznej zapewniającym pomiar energii czynnej,**
  - 8.2 **układ pomiarowo-rozliczeniowy winien spełniać wymagania techniczne dla układów i systemów pomiarowych w szczególności wymagania dla kategorii C1 określone w „Instrukcji Ruchu i Eksploatacji Sieci Dystrybucyjnej” (IRIESD) obowiązującej w PGE Dystrybucja S.A. oraz „Wytycznych do budowy systemów elektroenergetycznych w PGE Dystrybucja S.A.”.**
- 9 Rodzaj i usytuowanie zabezpieczenia głównego:
  - 9.1 **wyłącznik nadmiarowo-prądowy o wartości prądu znamionowego 32[A].**
- 10 Jako system dodatkowej ochrony od porażeń przyjąć samoczynne wyłączenie zasilania w czasie określonym w obowiązujących normach. Układ pracy sieci zasilającej 0,4 kV: **TN-C**
- 11 Wymagany stosunek poboru energii biernej do czynnej w miejscu dostarczania nie może być większy niż  $\tan \phi = 0,4$ .
- 12 Poziom zmienności parametrów technicznych energii elektrycznej w sieci mieści się w granicach przywołanego wyżej Rozporządzenia Ministra Klimatu i Środowiska.
- 13 Instalacje i urządzenia elektryczne należące do Odbiorcy powinny zapewniać bezpieczeństwo użytkowania, a przede wszystkim ochronę przed porażeniem prądem elektrycznym oraz ochronę przed przepięciami łączeniowymi i atmosferycznymi występującymi w sieci energetycznej, powstaniem pożaru, wybuchem i innymi szkodami. Wszelkie prace powinny wykonać osoby posiadające odpowiednie uprawnienia i kwalifikacje do prowadzenia robót elektrycznych.
- 14 Informacje dodatkowe:
  - 14.1 **warunki przyłączenia są ważne 2 lata od daty ich doręczenia,**
  - 14.2 **realizacja inwestycji związanych z przyłączaniem obiektu Wnioskodawcy będzie dokonywana na zasadach określonych w umowie o przyłączenie do sieci dystrybucyjnej. Realizacja warunków przyłączenia (w tym rozpoczęcie prac projektowych) wymaga podpisania w okresie ważności warunków przyłączenia umowy o przyłączenie.**

**15 Uwagi dodatkowe:**

**15.1** PGE Dystrybucja S.A. zastrzega sobie prawo zmiany zakresu rzeczowego prac, wynikających ze zmian stanu sieci i jej konfiguracji lub utrudnień w budowie urządzeń.

**15.2** Zmiany wpływające na zwiększenie opłaty za przyłączenie wymagają akceptacji Podmiotu Przyłączanego oraz zmiany umowy o przyłączenie.

**Warunki przyłączenia opracował:**

**Rafał Mądry**

**Warunki przyłączenia zatwierdził.**

**PGE Dystrybucja S.A.**  
**Oddział Rzeszów**  
**Rejon Energetyczny Rzeszów**

**Z-ca Dyrektora**  
**Krzysztof Krupa**





6328/2025

Nazwa organu prowadzącego państwowy zasób geodezyjny i kartograficzny	PREZYDENT MIASTA RZESZÓW, Główny Ośrodek Dokumentacji Geodezyjnej i Kartograficznej w Rzeszowie
Identyfikator ewidencyjny nieruchomości	P.1063
Nazwa nieruchomości	24008/17.11
Data wystawienia kopii materiału	2025-05-19
Nazwisko i podpis osoby reprezentującej organ	Zm. PREZYDENTA MIASTA RZESZÓW

KOPIA MAPY zasadniczej ewidencyjnej  
skala 1: 500  
obch. 22  
województwo: podkarpackie  
powiat: m. Rzeszów  
jedn. ew. 186301\_1\_m. Rzeszów



**Warunki przyłączenia nr 24-F1/WP/06232 dla Podmiotu V grupy przyłączeniowej  
do sieci dystrybucyjnej o napięciu znamionowym 0,4 kV**

**Nazwa obiektu przyłączanego do sieci: stacja telefonii komórkowej nr. RZE 7184C**

**Lokalizacja: gmina Rzeszów, miejscowość Rzeszów, al. prof. Adama Krzyżanowskiego, nr dz. 1292/7 obr. 208**

*Na podstawie Rozporządzenie Ministra Klimatu i Środowiska w sprawie szczegółowych warunków funkcjonowania systemu elektroenergetycznego z dnia 22 marca 2023 r. (Dz.U. z 2023 r. poz. 819 z późn. zm.), w odpowiedzi na wniosek z dnia 13-12-2024, określa się następujące warunki przyłączenia:*

- 1 Miejsce przyłączenia: **słup 14/M (dz.1298) sieci nN zasilanej ze stacji Mieszka 4.** Stacja zasilająca **S7-168 Mieszka 4.**
- 2 Miejsce dostarczania energii elektrycznej stanowiące jednocześnie miejsce rozgraniczenia własności sieci dystrybucyjnej PGE Dystrybucja S.A. i instalacji Podmiotu Przyłączanego: **zaciski na listwie zaciskowej za układem pomiarowo-rozliczeniowym w kierunku instalacji odbiorcy.**
- 3 Moc przyłączeniowa: **14,00 kW** – zasilanie podstawowe.
- 4 Rodzaj przyłącza: **kablowe.**
- 5 Zakres niezbędnych prac związanych z przyłączeniem:
  - 5.1 **wybudować przyłączy YAKXS 4x35 mm<sup>2</sup> dł. 100 m, od miejsca przyłączenia wym. w pkt 1 do linii ogrodzenia obiektu, przyłączy zakończyć złączem kablowo-licznikowym**
  - 5.2 **istniejący słup jak w pkt. 1, sieci nN dostosować do nowych warunków pracy zgodnie z obowiązującymi w PGE Dystrybucja S.A. wytycznymi do budowy systemu elektroenergetycznego - Tom 6 Linie niskiego napięcia**
- 6 Wymagania w zakresie budowy instalacji odbiorcy:
  - 6.1 Instalację elektryczną odbiorczą wykonać zgodnie z aktualnie obowiązującymi w tym zakresie przepisami.
- 7 Miejsce zainstalowania układu pomiarowo-rozliczeniowego: **złącze kablowo-pomiarowe nN w linii ogrodzenia obiektu.**
- 8 Wymagania dotyczące układu pomiarowo-rozliczeniowego i systemu pomiarowo-rozliczeniowego:
  - 8.1 zastosować bezpośredni układ pomiarowo-rozliczeniowy na napięciu 0,4 kV z licznikiem 3-fazowym energii elektrycznej zapewniającym pomiar energii czynnej i biernej z rejestracją profili obciążenia,
  - 8.2 układ pomiarowo-rozliczeniowy winien spełniać wymagania techniczne dla układów i systemów pomiarowych w szczególności wymagania dla kategorii C2 określone w „Instrukcji Ruchu i Eksploatacji Sieci Dystrybucyjnej” (IRiESD) obowiązującej w PGE Dystrybucja S.A. oraz „Wytycznych do budowy systemów elektroenergetycznych w PGE Dystrybucja S.A.”
- 9 Rodzaj i usytuowanie zabezpieczenia głównego:
  - 9.1 **wyłącznik nadmiarowo-prądowy o wartości prądu znamionowego 25[A]**
- 10 Jako system dodatkowej ochrony od porażeń przyjąć samoczynne wyłączanie zasilania w czasie określonym w obowiązujących normach. Układ pracy sieci zasilającej 0,4 kV: **TT**
- 11 Wymagany stosunek poboru energii biernej do czynnej w miejscu dostarczania nie może być większy niż  $\tan \phi = 0,4$ .
- 12 Poziom zmienności parametrów technicznych energii elektrycznej w sieci mieści się w granicach przywołanego wyżej Rozporządzenia Ministra Klimatu i Środowiska.
- 13 Instalacje i urządzenia elektryczne należące do Odbiorcy powinny zapewniać bezpieczeństwo użytkowania, a przede wszystkim ochronę przed porażeniem prądem elektrycznym oraz ochronę przed przepięciami łączeniowymi i atmosferycznymi występującymi w sieci energetycznej, powstaniem pożaru, wybuchem i innymi szkodami. Wszelkie prace powinny wykonać osoby posiadające odpowiednie uprawnienia i kwalifikacje do prowadzenia robót elektrycznych.
- 14 Informacje dodatkowe:
  - 14.1 warunki przyłączenia są ważne 2 lata od daty ich doręczenia,
  - 14.2 realizacja inwestycji związanych z przyłączaniem obiektu Wnioskodawcy będzie dokonywana na zasadach określonych w umowie o przyłączenie do sieci dystrybucyjnej. Realizacja warunków przyłączenia (w tym rozpoczęcie prac projektowych) wymaga podpisania w okresie ważności warunków przyłączenia umowy o przyłączenie.
- 15 Uwagi dodatkowe:
  - 15.1 PGE Dystrybucja S.A. zastrzega sobie prawo zmiany zakresu rzeczowego prac, wynikających ze zmian stanu sieci i jej konfiguracji lub utrudnień w budowie urządzeń.





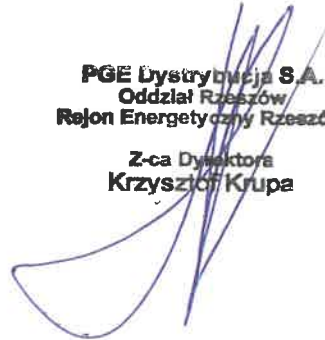
15.2 Zmiany wpływające na zwiększenie opłaty za przyłączenie wymagają akceptacji Podmiotu Przyłączanego oraz zmiany umowy o przyłączenie.

**Warunki przyłączenia opracował:**

**Jacek Szczepanik**

**Warunki przyłączenia zatwierdził.**

**PGE Dystrybucja S.A.**  
**Oddział Rzeszów**  
**Rejon Energetyczny Rzeszów**  
**Z-ca Dyrektora**  
**Krzysztof Krupa**



## Wydruk mapy



porządzono dnia: 27.12.2024 r.  
Wydruk ma charakter poglądowy i nie jest dokumentem



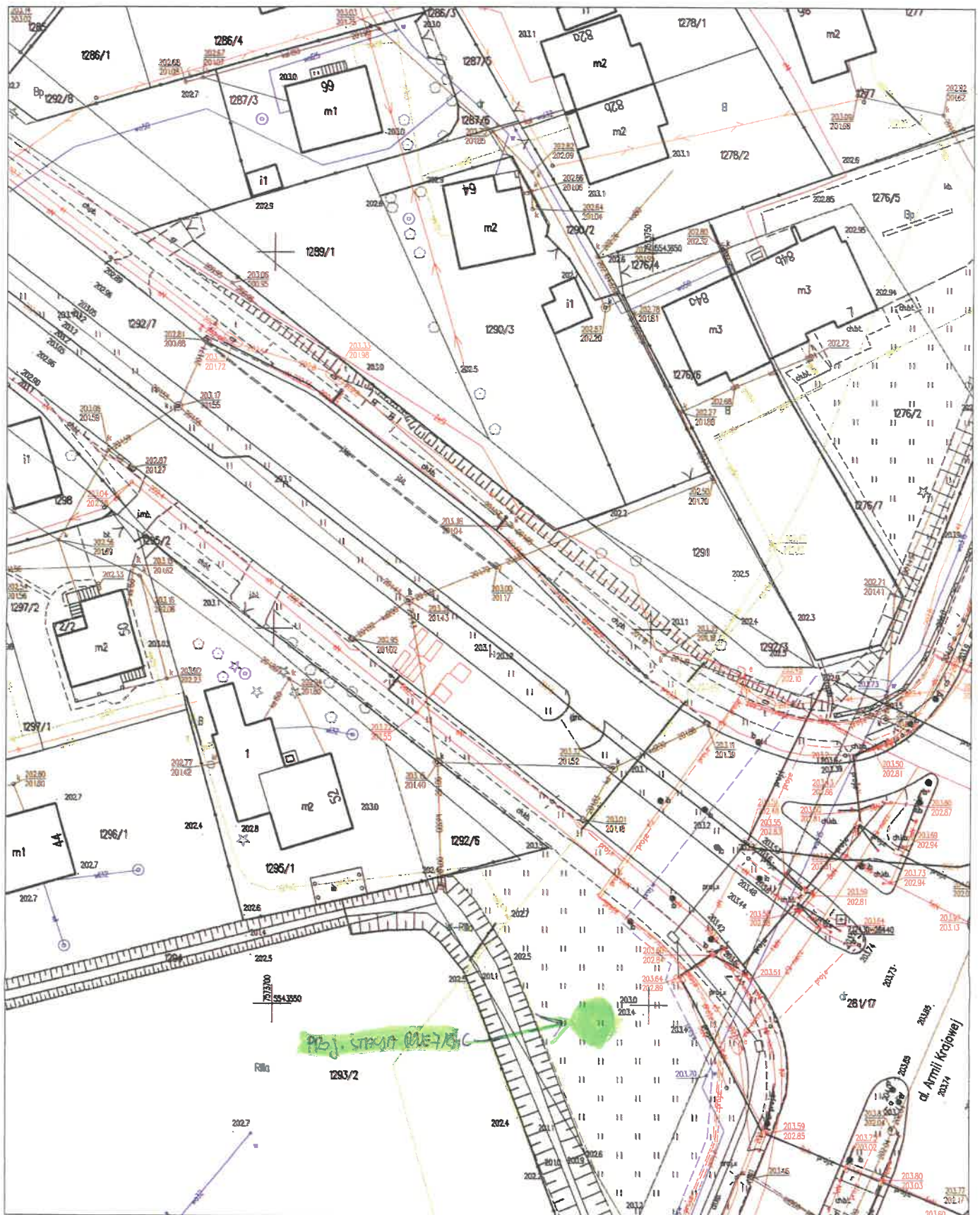
Mapa zasadnicza  
Skala 1:500

Województwo: podkarpackie

Powiat: m. Rzeszów

Jednostka ewidencyjna: RZESZÓW

Obręb: 208 Rzeszów-Nowe Miasto



**Warunki przyłączenia nr 25-F1/WP/04164 dla Podmiotu V grupy przyłączeniowej  
do sieci dystrybucyjnej o napięciu znamionowym 0,4 kV**

**Nazwa obiektu przyłączanego do sieci:** budynek mieszkalny

**Lokalizacja:** gmina Rzeszów, miejscowość Rzeszów, ul. Wesoła 2, nr dz. 270/5 obr. 218

*Na podstawie Rozporządzenie Ministra Klimatu i Środowiska w sprawie szczegółowych warunków funkcjonowania systemu elektroenergetycznego z dnia 22 marca 2023 r. (Dz.U. z 2023 r. poz. 819 z późn. zm.), w odpowiedzi na wniosek z dnia 29-07-2025, określa się następujące warunki przyłączenia:*

- 1 Miejsce przyłączenia: **słup na działce 270/5 sieci nN zasilanej ze stacji Pobitno 1. Stacja zasilająca S7-242 Pobitno 1.**
- 2 Miejsce dostarczania energii elektrycznej stanowiące jednocześnie miejsce rozgraniczenia własności sieci dystrybucyjnej PGE Dystrybucja S.A. i instalacji Podmiotu Przyłączanego: **[26] zaciski na listwie zaciskowej za układem pomiarowo-rozliczeniowym w kierunku instalacji odbiorcy .**
- 3 Moc przyłączeniowa: **14,00 kW – zasilanie podstawowe.**
- 4 Rodzaj przyłącza: **kablowe.**
- 5 Zakres niezbędnych zmian w sieci związanych z przyłączeniem:
  - 5.1 **wybudować przyłączy YAKXS 4x35 mm<sup>2</sup> dł. 5 m. od miejsca przyłączenia wym. w pkt 1 do linii ogrodzenia działki, przyłączy zakończyć złączem kablowo-licznikowym**
  - 5.2 **istniejący słup jak w pkt. 1, sieci nN dostosować do nowych warunków pracy zgodnie z obowiązującymi w PGE Dystrybucja S.A. wytycznymi do budowy systemu elektroenergetycznego - Tom 6 Linie niskiego napięcia**
- 6 Wymagania w zakresie budowy instalacji odbiorcy:
  - 6.1 **Instalację elektryczną odbiorczą wykonać zgodnie z aktualnie obowiązującymi w tym zakresie przepisami.**
- 7 Miejsce zainstalowania układu pomiarowo-rozliczeniowego: **złącze kablowo-pomiarowe nN w linii ogrodzenia/granicy działki.**
- 8 Wymagania dotyczące układu pomiarowo-rozliczeniowego i systemu pomiarowo-rozliczeniowego:
  - 8.1 **zastosować bezpośredni układ pomiarowo-rozliczeniowy na napięciu 0,4 kV z licznikiem 3-fazowym energii elektrycznej zapewniającym pomiar energii czynnej,**
  - 8.2 **układ pomiarowo-rozliczeniowy winien spełniać wymagania techniczne dla układów i systemów pomiarowych w szczególności wymagania dla kategorii C1 określone w „Instrukcji Ruchu i Eksploatacji Sieci Dystrybucyjnej” (IRiESD) obowiązującej w PGE Dystrybucja S.A. oraz „Wytycznych do budowy systemów elektroenergetycznych w PGE Dystrybucja S.A.”.**
- 9 Rodzaj i usytuowanie zabezpieczenia głównego:
  - 9.1 **wyłącznik nadmiarowo-prądowy o wartości prądu znamionowego 25 [A],**
- 10 Jako system dodatkowej ochrony od porażeń przyjąć samoczynne wyłączenie zasilania w czasie określonym w obowiązujących normach. Układ pracy sieci zasilającej 0,4 kV: TT
- 11 Wymagany stosunek poboru energii biernej do czynnej w miejscu dostarczania nie może być większy niż  $\tan \phi = 0,4$ .
- 12 Poziom zmienności parametrów technicznych energii elektrycznej w sieci mieści się w granicach przywołanego wyżej Rozporządzenia Ministra Klimatu i Środowiska.
- 13 Instalacje i urządzenia elektryczne należące do Odbiorcy powinny zapewniać bezpieczeństwo użytkowania, a przede wszystkim ochronę przed porażeniem prądem elektrycznym oraz ochronę przed przepięciami łączeniowymi i atmosferycznymi występującymi w sieci energetycznej, powstaniem pożaru, wybuchem i innymi szkodami. Wszelkie prace powinny wykonać osoby posiadające odpowiednie uprawnienia i kwalifikacje do prowadzenia robót elektrycznych.
- 14 Informacje dodatkowe:
  - 14.1 **warunki przyłączenia są ważne 2 lata od daty ich doręczenia,**
  - 14.2 **realizacja inwestycji związanych z przyłączaniem obiektu Wnioskodawcy będzie dokonywana na zasadach określonych w umowie o przyłączenie do sieci dystrybucyjnej. Realizacja warunków przyłączenia (w tym rozpoczęcie prac projektowych) wymaga podpisania w okresie ważności warunków przyłączenia umowy o przyłączenie.**
- 15 Uwagi dodatkowe:



15.1 PGE Dystrybucja S.A. zastrzega sobie prawo zmiany zakresu rzeczowego prac, wynikających ze zmian stanu sieci i jej konfiguracji lub utrudnień w budowie urządzeń.

15.2 Zmiany wpływające na zwiększenie opłaty za przyłączenie wymagają akceptacji Podmiotu Przyłączanego oraz zmiany umowy o przyłączenie.

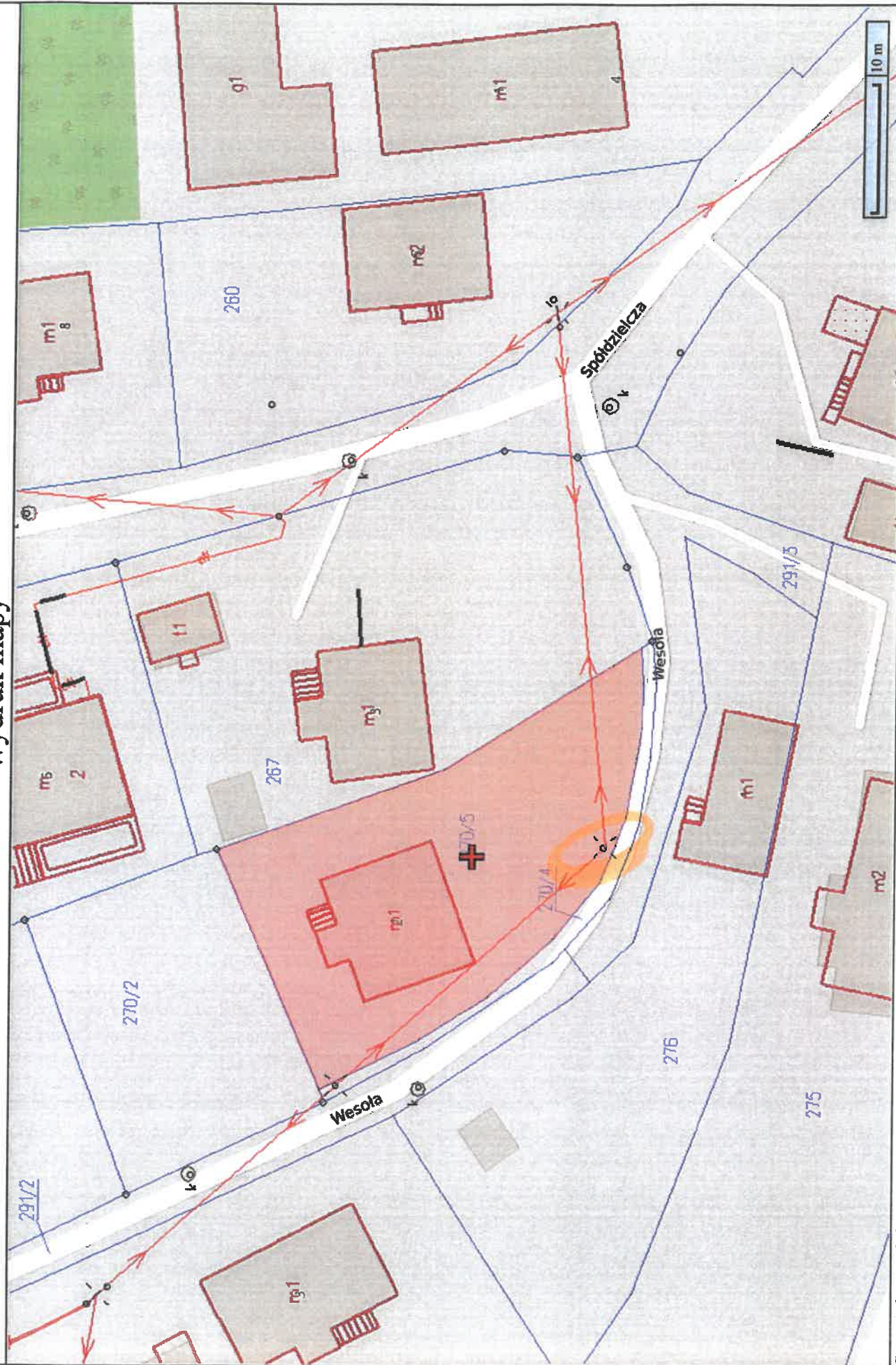
**Warunki przyłączenia opracował:**  
**Sławomir Madej**

**Warunki przyłączenia zatwierdził.**

PGE Dystrybucja S.A.  
Oddział Rzeszów  
Rejon Energetyczny Rzeszów

Z-ca Dyrektora  
Krzysztof Krupa

# Wydruk mapy



Sporządzono dnia: 11.08.2025 r.  
 Wydruk ma charakter poglądowy i nie jest dokumentem